



OLEO TECNICA SAE BSP bride à visser AFX

Livré sans jeu de boulons et sans joint torique.

Caractéristiques

Série: AFX

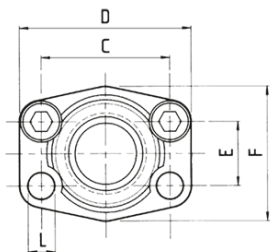
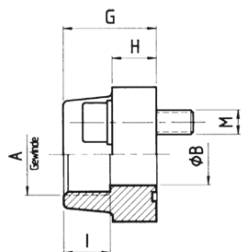
Type de brides: SAE BSP bride à visser

Matériau: Acier inoxydable 316 Ti [1.4571]

Type de raccord: BSP

Tableau de taille:

Classe de pression	Taille de bride SAE	A	B	C	D	E	F	G	H
3000	1/2	G 1/2"	13	38.1	54	17.5	46	36	16
3000	1/2	G 3/8"	13	38.1	54	17.5	46	36	16
3000	3/4	G 1/2"	13	47.6	65	22.3	50	36	18
3000	3/4	G 3/4"	19	47.6	65	22.3	50	36	18
3000	1	G 1"	25	52.4	70	26.2	55	38	18
3000	1	G 3/4"	19	52.4	70	26.2	55	38	18
3000	1.1/4	G 1.1/4"	32	58.7	79	30.2	68	41	21
3000	1.1/4	G 1"	25	58.7	81	30.2	65	42	25
3000	1.1/2	G 1.1/2"	38	69.9	93	35.7	78	45	25
3000	1.1/2	G 1.1/4"	32	69.9	95	35.7	78	45	27
3000	2	G 1.1/2"	38	77.8	102	42.9	90	45	25
3000	2	G 1.1/4"	32	77.8	102	42.9	90	45	25
3000	2	G 2"	51	77.8	102	42.9	90	45	25
3000	2.1/2	G 2.1/2"	63	88.9	114	50.8	105	50	25
3000	2.1/2	G 2"	51	88.9	114	50.8	105	50	25
3000	3	G 2.1/2"	63	106.4	134	61.9	124	50	27
3000	3	G 3"	73	106.4	134	61.9	124	50	27
3000	3.1/2	G 3.1/2"	89	120.7	152	69.9	136	48	27
3000	3.1/2	G 3"	73	120.7	152	69.9	136	48	27
6000	1/2	G 1/2"	13	40.5	54	18.2	46	36	16
6000	1/2	G 3/8"	13	40.5	54	18.2	46	36	16
6000	3/4	G 1/2"	13	50.8	71	23.8	55	35	21
6000	3/4	G 3/4"	19	50.8	71	23.8	55	35	21



Désistement: Le contenu de ce support d'informations a été composé avec le plus grand soin. Néanmoins, il se pourrait que certaines informations changent au fil du temps, ne sont plus correctes ou incomplètes. ERIKS ne se porte pas garant pour l'actualité, la précision et l'exhaustivité des informations fournies, celles-ci ne sont pas conçues comme conseil. ERIKS n'est en aucun cas responsable pour d'éventuels dommages causés par l'utilisation des informations offertes.

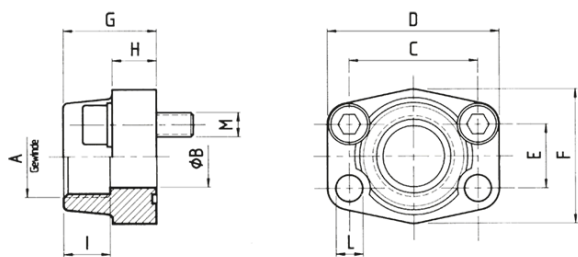


Tableau de taille:

Classe de pression	Taille de bride SAE	A	B	C	D	E	F	G	H
6000	1	G 1"	25	57.2	81	27.8	65	42	25
6000	1	G 3/4"	19	57.2	81	27.8	65	42	25
6000	1.1/4	G 1.1/4"	32	66.6	95	31.8	78	42	27
6000	1.1/4	G 1"	25	66.6	95	31.8	78	45	27
6000	1.1/2	G 1.1/4"	32	79.3	112	36.5	94	50	30
6000	2	G 1.1/2"	38	96.8	134	44.5	114	65	37
6000	2	G 2"	51	96.8	134	44.5	114	65	37

Classe de pression	Taille de bride SAE	Dimension de filetage	Pression de service max.	Article
psi	in		bar	
3000	1/2	G 1/2"	350	14471051
3000	1/2	G 3/8"	350	14471052
3000	3/4	G 1/2"	350	14471070
3000	3/4	G 3/4"	350	14471069
3000	1	G 1"	320	14471083
3000	1	G 3/4"	320	14471084
3000	1.1/4	G 1.1/4"	280	14471095
3000	1.1/4	G 1"	280	14471097
3000	1.1/2	G 1.1/2"	210	14471106
3000	1.1/2	G 1.1/4"	210	14471107
3000	2	G 1.1/2"	210	14471123
3000	2	G 1.1/4"	210	14471124
3000	2	G 2"	210	14471121
3000	2.1/2	G 2.1/2"	175	14471132
3000	2.1/2	G 2"	175	14471133
3000	3	G 2.1/2"	160	14471140
3000	3	G 3"	160	14471139
3000	3.1/2	G 3.1/2"	35	14471147
3000	3.1/2	G 3"	35	14471148
6000	1/2	G 1/2"	420	13358341
6000	1/2	G 3/8"	420	14471170
6000	3/4	G 1/2"	420	14471187
6000	3/4	G 3/4"	420	14471186
6000	1	G 1"	420	14471203
6000	1	G 3/4"	420	14471204
6000	1.1/4	G 1.1/4"	420	12934422
6000	1.1/4	G 1"	420	14471217
6000	1.1/2	G 1.1/4"	420	14471231
6000	2	G 1.1/2"	420	13358348
6000	2	G 2"	420	13358347

Désistement: Le contenu de ce support d'informations a été composé avec le plus grand soin. Néanmoins, il se pourrait que certaines informations changent au fil du temps, ne sont plus correctes ou incomplètes. ERIKS ne se porte pas garant pour l'actualité, la précision et l'exhaustivité des informations fournies, celles-ci ne sont pas conçues comme conseil. ERIKS n'est en aucun cas responsable pour d'éventuels dommages causés par l'utilisation des informations offertes.