



HAVIT SAE BSP bride à visser AFS

Livré sans jeu de boulons et sans joint torique.

Caractéristiques

Série: AFS

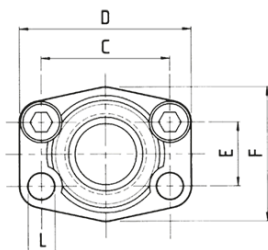
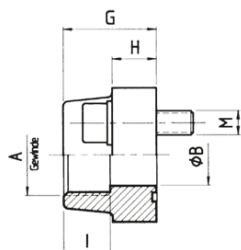
Type de brides: SAE BSP bride à visser

Matériau: Acier

Type de raccord: BSP

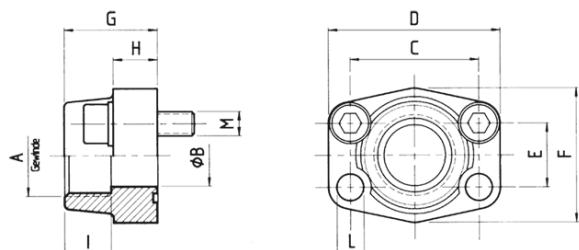
Tableau de taille:

Classe de pression	Taille de bride SAE	A	B	C	D	E	F	G	H
3000	1/2	G 1/2"	13	38.1	54	17.5	46	36	16
3000	1/2	G 3/8"	13	38.1	54	17.5	46	36	16
3000	3/4	G 1/2"	13	47.6	65	22.3	50	36	18
3000	3/4	G 3/4"	19	47.6	65	22.3	50	36	18
3000	1	G 1"	25	52.4	70	26.2	55	38	18
3000	1	G 3/4"	19	52.4	70	26.2	55	38	18
3000	1.1/4	G 1.1/4"	32	58.7	79	30.2	68	41	21
3000	1.1/4	G 1"	25	58.7	81	30.2	65	42	25
3000	1.1/2	G 1.1/2"	38	69.9	93	35.7	78	45	25
3000	1.1/2	G 1.1/4"	32	69.9	95	35.7	78	45	27
3000	1.1/2	G 1"	25	69.9	93	35.7	78	45	25
3000	2	G 1.1/2"	38	77.8	102	42.9	90	45	25
3000	2	G 1.1/4"	32	77.8	102	42.9	90	45	25
3000	2	G 2"	51	77.8	102	42.9	90	45	25
3000	2.1/2	G 2.1/2"	63	88.9	114	50.8	105	50	25
3000	2.1/2	G 2"	51	88.9	114	50.8	105	50	25
3000	3	G 1.1/2"	38	106.4	134	61.9	124	50	27
3000	3	G 3"	73	106.4	134	61.9	124	50	27
3000	3	G 2.1/2"	63	106.4	134	61.9	124	50	27
3000	3.1/2	G 3.1/2"	89	120.7	152	69.9	136	48	27
3000	3.1/2	G 3"	73	120.7	152	69.9	136	48	27
6000	1/2	G 1/2"	13	40.5	54	18.2	46	36	16



Désistement: Le contenu de ce support d'informations a été composé avec le plus grand soin. Néanmoins, il se pourrait que certaines informations changent au fil du temps, ne sont plus correctes ou incomplètes. ERIKS ne se porte pas garant pour l'actualité, la précision et l'exhaustivité des informations fournies, celles-ci ne sont pas conçues comme conseil. ERIKS n'est en aucun cas responsable pour d'éventuels dommages causés par l'utilisation des informations offertes.

Tableau de taille:



Classe de pression	Taille de bride SAE	A	B	C	D	E	F	G	H
6000	1/2	G 3/8"	13	40.5	54	18.2	46	36	16
6000	3/4	G 1/2"	13	50.8	71	23.8	55	35	21
6000	3/4	G 3/4"	19	50.8	71	23.8	55	35	21
6000	1	G 1"	25	57.2	81	27.8	65	42	25
6000	1	G 3/4"	19	57.2	81	27.8	65	42	25
6000	1.1/4	G 1.1/4"	32	66.6	95	31.8	78	45	27
6000	1.1/4	G 1"	25	66.6	95	31.8	78	45	27
6000	1.1/2	G 1.1/2"	38	79.3	112	36.5	94	50	30
6000	1.1/2	G 1.1/4"	32	79.3	112	36.5	94	50	30
6000	2	G 1.1/2"	38	96.8	134	44.5	114	65	37
6000	2	G 2"	51	96.8	134	44.5	114	65	37
6000	2.1/2	G 2.1/2"	63	123.8	180	58.8	152	80	45
6000	3	G 3"	73	152.4	208	71.6	178	90	55

Classe de pression	Taille de bride SAE	Revêtement du surface	Dimension de filetage	Pression de service max.	Article
psi	in			bar	
3000	1/2	Zinc nickelé	G 1/2"	350	14306530
3000	1/2	Zinc nickelé	G 3/8"	350	14306523
3000	1/2	Non-traité	G 1/2"	350	14306515
3000	1/2	Non-traité	G 3/8"	350	14306518
3000	3/4	Zinc nickelé	G 1/2"	350	14306633
3000	3/4	Zinc nickelé	G 3/4"	350	14306643
3000	3/4	Non-traité	G 1/2"	350	14306626
3000	3/4	Non-traité	G 3/4"	350	14306623
3000	1	Zinc nickelé	G 1"	320	14306730
3000	1	Zinc nickelé	G 3/4"	320	14306720
3000	1	Non-traité	G 1"	320	14306713
3000	1	Non-traité	G 3/4"	320	14306714
3000	1.1/4	Zinc nickelé	G 1.1/4"	280	14306811
3000	1.1/4	Zinc nickelé	G 1"	280	14306800
3000	1.1/4	Non-traité	G 1.1/4"	280	14306792
3000	1.1/4	Non-traité	G 1"	280	14306794
3000	1.1/2	Zinc nickelé	G 1.1/2"	210	14306926
3000	1.1/2	Zinc nickelé	G 1.1/4"	210	14306915
3000	1.1/2	Zinc nickelé	G 1"	210	14306904
3000	1.1/2	Non-traité	G 1.1/2"	210	14306894
3000	1.1/2	Non-traité	G 1.1/4"	210	14306909
3000	2	Zinc nickelé	G 1.1/2"	210	14307041
3000	2	Zinc nickelé	G 1.1/4"	210	14307050
3000	2	Zinc nickelé	G 2"	210	14307058
3000	2	Non-traité	G 1.1/2"	210	14307033
3000	2	Non-traité	G 1.1/4"	210	14307044

Désistement: Le contenu de ce support d'informations a été composé avec le plus grand soin. Néanmoins, il se pourrait que certaines informations changent au fil du temps, ne sont plus correctes ou incomplètes. ERIKS ne se porte pas garant pour l'actualité, la précision et l'exhaustivité des informations fournies, celles-ci ne sont pas conçues comme conseil. ERIKS n'est en aucun cas responsable pour d'éventuels dommages causés par l'utilisation des informations offertes.

Classe de pression psi	Taille de bride SAE in	Revêtement du surface	Dimension de filetage	Pression de service max. bar	Article
3000	2	Non-traité	G 2"	210	14307031
3000	2.1/2	Zinc nickelé	G 2.1/2"	175	14307171
3000	2.1/2	Zinc nickelé	G 2"	175	14307163
3000	2.1/2	Non-traité	G 2.1/2"	175	14307144
3000	2.1/2	Non-traité	G 2"	175	14307157
3000	3	Zinc nickelé	G 1.1/2"	160	14307237
3000	3	Zinc nickelé	G 3"	160	14307278
3000	3	Non-traité	G 1.1/2"	160	14307230
3000	3	Non-traité	G 2.1/2"	160	14307262
3000	3	Non-traité	G 3"	160	14307227
3000	3.1/2	Zinc nickelé	G 3.1/2"	35	14307344
3000	3.1/2	Zinc nickelé	G 3"	35	14307338
3000	3.1/2	Non-traité	G 3.1/2"	35	14307330
3000	3.1/2	Non-traité	G 3"	35	14307332
6000	1/2	Zinc nickelé	G 1/2"	420	14307543
6000	1/2	Zinc nickelé	G 3/8"	420	14307553
6000	1/2	Non-traité	G 1/2"	420	14307537
6000	1/2	Non-traité	G 3/8"	420	14307547
6000	3/4	Zinc nickelé	G 1/2"	420	14307645
6000	3/4	Zinc nickelé	G 3/4"	420	14473803
6000	3/4	Non-traité	G 1/2"	420	14307641
6000	1	Zinc nickelé	G 1"	420	14473804
6000	1	Zinc nickelé	G 3/4"	420	14307756
6000	1	Non-traité	G 1"	420	14473799
6000	1	Non-traité	G 3/4"	420	14307750
6000	1.1/4	Zinc nickelé	G 1.1/4"	420	14307841
6000	1.1/4	Zinc nickelé	G 1.1/4"	420	14473805
6000	1.1/4	Non-traité	G 1.1/4"	420	14473801
6000	1.1/4	Non-traité	G 1.1/4"	420	14307835
6000	1.1/4	Non-traité	G 1"	420	14473800
6000	1.1/2	Zinc nickelé	G 1.1/2"	420	14473806
6000	1.1/2	Zinc nickelé	G 1.1/4"	420	14307923
6000	1.1/2	Non-traité	G 1.1/4"	420	14307914
6000	2	Zinc nickelé	G 1.1/2"	420	14307982
6000	2	Zinc nickelé	G 2"	420	14473807
6000	2	Non-traité	G 1.1/2"	420	14307973
6000	2	Non-traité	G 2"	420	14473802
6000	2.1/2	Zinc nickelé	G 2.1/2"	420	14473808
6000	2.1/2	Non-traité	G 2.1/2"	420	14308053
6000	3	Zinc nickelé	G 3"	420	14473809
6000	3	Non-traité	G 3"	420	14308072

Désistement: Le contenu de ce support d'informations a été composé avec le plus grand soin. Néanmoins, il se pourrait que certaines informations changent au fil du temps, ne sont plus correctes ou incomplètes. ERIKS ne se porte pas garant pour l'actualité, la précision et l'exhaustivité des informations fournies, celles-ci ne sont pas conçues comme conseil. ERIKS n'est en aucun cas responsable pour d'éventuels dommages causés par l'utilisation des informations offertes.