



HAVIT SAE demi-bridés plates HF

Comprend:

- Une paire de moitiés brides
- Livré sans jeu de boulons et sans joint torique

Caractéristiques

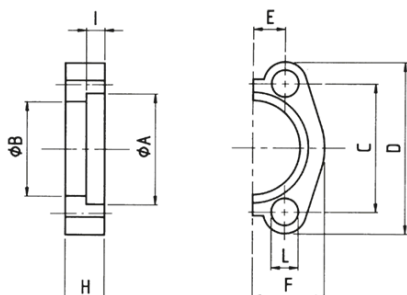
Série: HF

Type de brides: Demi bride

Matériau: Acier

Tableau de taille:

Classe de pression	Taille de bride SAE	A	B	C	D	E	F	H	I
		mm	mm	mm	mm	mm	mm	mm	mm
psi	in	mm	mm	mm	mm	mm	mm	mm	mm
3000	1/2	31	24.4	38.1	54	8.75	23	13	6.2
3000	3/4	38.9	32.4	47.6	65	11.15	26	14	6.2
3000	1	45.3	38.5	52.4	70	13.1	29	16	7.5
3000	1.1/4	51.6	43.7	58.7	79	15.1	35.5	16	7.5
3000	1.1/2	61.1	50.8	69.9	94	17.85	38.7	16	7.5
3000	2	72.3	62.8	77.8	107	21.45	47.7	16	9
6000	1/2	32.5	24.4	40.5	56	9.1	23.5	16	7.2
6000	3/4	42	32.5	50.8	69	11.9	29	20	8.2
6000	1	48.4	38.9	57.2	78	13.9	35.5	25	9
6000	1.1/4	54.8	44.5	66.6	92	15.9	38.7	27	9.8
6000	1.1/2	64.3	51.5	79.3	107	18.25	47.7	30	12
6000	2	80.2	67.6	96.8	133	22.25	57	37	12
6000	2.1/2	108.9	90.5	123.8	180	29.4	75	45	20.5
6000	3	132.5	115.5	152.4	215	35.8	99	55	25.5



Classe de pression	Taille de bride SAE	Revêtement du surface	Pression de service max.	Article
psi	in		bar	
3000	1/2	Zingué	350	14310725
3000	1/2	Zinc nickelé	350	14310726
3000	3/4	Zingué	350	14310728
3000	3/4	Zinc nickelé	350	14310730
3000	1	Zingué	320	14310732
3000	1	Zinc nickelé	320	14310734
3000	1.1/4	Zingué	280	14310736
3000	1.1/4	Zinc nickelé	280	14310738
3000	1.1/2	Zingué	210	14310740
3000	1.1/2	Zinc nickelé	210	14310742

Désistement: Le contenu de ce support d'informations a été composé avec le plus grand soin. Néanmoins, il se pourrait que certaines informations changent au fil du temps, ne sont plus correctes ou incomplètes. ERIKS ne se porte pas garant pour l'actualité, la précision et l'exhaustivité des informations fournies, celles-ci ne sont pas conçues comme conseil. ERIKS n'est en aucun cas responsable pour d'éventuels dommages causés par l'utilisation des informations offertes.

Classe de pression psi	Taille de bride SAE in	Revêtement du surface	Pression de service max. bar	Article
3000	2	Zingué	210	14310744
3000	2	Zinc nickelé	210	14313740
6000	1/2	Zingué	420	14310755
6000	1/2	Zinc nickelé	420	14310757
6000	3/4	Zingué	420	14310759
6000	3/4	Zinc nickelé	420	14310761
6000	1	Zingué	420	14310763
6000	1	Zinc nickelé	420	14310765
6000	1.1/4	Zingué	420	14310767
6000	1.1/4	Zinc nickelé	420	14310769
6000	1.1/2	Zingué	420	14310771
6000	1.1/2	Zinc nickelé	420	14310773
6000	2	Zingué	420	14310775
6000	2	Zinc nickelé	420	14310777
6000	2.1/2	Zingué	420	14310779
6000	2.1/2	Zinc nickelé	420	14310781
6000	3	Zingué	420	14310783
6000	3	Zinc nickelé	420	14310784

Désistement: Le contenu de ce support d'informations a été composé avec le plus grand soin. Néanmoins, il se pourrait que certaines informations changent au fil du temps, ne sont plus correctes ou incomplètes. ERIKS ne se porte pas garant pour l'actualité, la précision et l'exhaustivité des informations fournies, celles-ci ne sont pas conçues comme conseil. ERIKS n'est en aucun cas responsable pour d'éventuels dommages causés par l'utilisation des informations offertes.