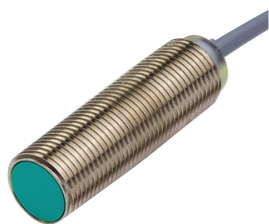


PEPPERL+FUCHS Détecteur de proximité Série: NBB2**Caractéristiques****Série:** NBB2**Exécution:** Détecteur de proximité**Antidéflagrant:** Non**Avec câble de raccord:** Oui**Température ambiante:** -40 / 85 °C

Modèle interrupteur	Type d'interrupteur	Fonction de commutation	Nombre de commutateurs	Alimentation	Classe déflagrant	ATEX Zone	Raccordement électrique	Classe de protection [Valeur IP]	Matériau du boîtier	Article
NBB2-12GM40-Z0-3G-3	Inductif	Normalement ouvert (NO)	1	5 - 60 V DC	Gc, Dc, Ex ec / Ex tc	Zone 2 / 22	PVC câble, 2 m/0.14 mm ²	IP67	Laiton nickelé, face du capteur PBT	13489323
NBB2-8GS35-E2-V1	Inductif	Normalement ouvert (NO)	1	5 - 30 V DC			4-pin, M12 x 1 connecteur	IP67	Acier inoxydable 1.4305 / AISI 303, face du capteur LCP	14031794
NBB2-V3-E2	Inductif	Normalement ouvert (NO)	1	10 - 30 V DC			PVC câble, 130 mm/0.14 mm ²	IP67	Plastique PBT	10053860

Désistement: Le contenu de ce support d'informations a été composé avec le plus grand soin. Néanmoins, il se pourrait que certaines informations changent au fil du temps, ne sont plus correctes ou incomplètes. ERIKS ne se porte pas garant pour l'actualité, la précision et l'exhaustivité des informations fournies, celles-ci ne sont pas conçues comme conseil. ERIKS n'est en aucun cas responsable pour d'éventuels dommages causés par l'utilisation des informations offertes.