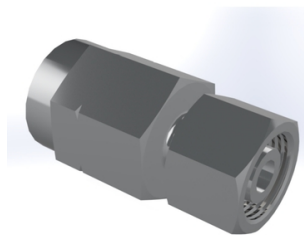


## VOLZ GRUPPE Raccord à visser pour manomètre avec tige MAEV / XMAEV - NPT INOX 316Ti



- Raccord de manomètre
- Filetage femelle: NPT
- Séries L et S
- Avec (MAEV) ou sans écrou et bague coupante (XMAEV)
- Acier inoxydable 1.4571 (316Ti)

### Caractéristiques

**Série:** MAEV-NPT

**Matériau:** Acier inoxydable 316 Ti [1.4571]

**Réglable:** Non

**Raccord 1:** Embout de tube

**Raccord 2:** Taraudé

Désignation	Constructeur ID	Taille de Raccord 1	Taille de Raccord 2	Pression nominale	Article
MAVE06L1/4NPT	MAEV 06L 1/4NPT	6L - M12x1.5	1/4" NPT	PN315	14315263
MAVE10L1/2NPT	MAEV 10L 1/2NPT	10L - M16x1.5	1/2" NPT	PN315	14315265
MAVE10L1/4NPT	MAEV 10L 1/4NPT	10L - M16x1.5	1/4" NPT	PN315	14315264
MAVE10S1/2NPT	MAEV 10S 1/2 NPT	10S - M18x1.5	1/2" NPT	PN630	14309412
MAVE12L1/2NPT	MAEV 12L 1/2NPT	12L - M18x1.5	1/2" NPT	PN315	14315266
MAVE12L1/4NPT	MAEV 12L 1/4 NPT	12L - M18x1.5	1/4" NPT	PN315	14309418
MAVE12S1/2NPT	MAEV 12S 1/2 NPT	12S - M20x1.5	1/2" NPT	PN630	14309424
MAVE06L1/4NPT -m+d	XMAEV 06L 1/4NPT	6L - M12x1.5	1/4" NPT	PN315	14315261
MAVE10L1/4NPT -m+d	XMAEV 10L 1/4NPT	10L - M16x1.5	1/4" NPT	PN315	14315262
MAVE10S1/2NPT -m+d	XMAEV 10S 1/2 NPT	10S - M18x1.5	1/2" NPT	PN315	14313330
MAVE12L1/4NPT -m+d	XMAEV 12L 1/4 NPT	12L - M18x1.5	1/4" NPT	PN315	14313334
MAVE12S1/2NPT -m+d	XMAEV 12S 1/2 NPT	12S - M20x1.5	1/2" NPT	PN315	14313336

Désistement: Le contenu de ce support d'informations a été composé avec le plus grand soin. Néanmoins, il se pourrait que certaines informations changent au fil du temps, ne sont plus correctes ou incomplètes. ERIKS ne se porte pas garant pour l'actualité, la précision et l'exhaustivité des informations fournies, celles-ci ne sont pas conçues comme conseil. ERIKS n'est en aucun cas responsable pour d'éventuels dommages causés par l'utilisation des informations offertes.