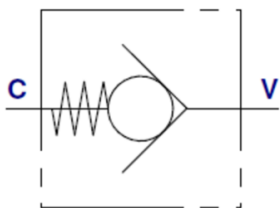


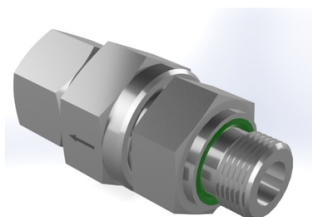
VOLZ GRUPPE Clapet anti-retour métrique/raccord à baque coupante RSVV / XRSVV - M - WD INOX 316Ti



Caractéristiques

Version: Montage en ligne

Matériau: Acier inoxydable



Pression d'ouverture	Pression de service maximum bar	Raccords	Options	Article
0,5 bar	160	22L + M26x1,5		14315798
0,5 bar	160	22L + M26x1,5	Sans écrou et bague coupante	14315776
0,5 bar	160	28L + M33x2.0		14315799
0,5 bar	160	28L + M33x2.0	Sans écrou et bague coupante	14315777
0,5 bar	250	18L + M22x1,5		14315796
0,5 bar	250	25S + M33x2.0		14315809
0,5 bar	400	8L + M12x1,5		14315792
0,5 bar	400	10L + M14x1,5		14315793
0,5 bar	400	10L + M14x1,5	Sans écrou et bague coupante	14315772
0,5 bar	400	12L + M16x1,5		14315794
0,5 bar	400	12L + M16x1,5	Sans écrou et bague coupante	14315773
0,5 bar	400	14S + M20x1,5		14315806
0,5 bar	400	16S + M22x1,5		14315807
0,5 bar	630	8S + M14x1,5		14315803
0,5 bar	630	8S + M14x1,5	Sans écrou et bague coupante	14315782
0,5 bar	630	10S + M16x1,5		14315804

Désistement: Le contenu de ce support d'informations a été composé avec le plus grand soin. Néanmoins, il se pourrait que certaines informations changent au fil du temps, ne sont plus correctes ou incomplètes. ERIKS ne se porte pas garant pour l'actualité, la précision et l'exhaustivité des informations fournies, celles-ci ne sont pas conçues comme conseil. ERIKS n'est en aucun cas responsable pour d'éventuels dommages causés par l'utilisation des informations offertes.