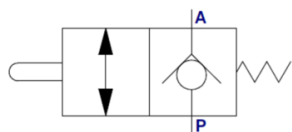


OLEODINAMICA MARCHESINI Soupape de décharge (contacteur de fin de course) de type VF-NC



Caractéristiques

Version: Montage en ligne

Type de valve: 2/2

Type de commande: Mécanique (came)

Matériau: Acier



Pression d'ouverture	Pression de service maximum bar	Flux d'huile maximale l/min	Raccords	Article
7 bar	350	50	3/8" BSP	12497217
7 bar	350	70	1/2" BSP	12497218
7 bar	350	70	3/4" BSP	12497219

Désistement: Le contenu de ce support d'informations a été composé avec le plus grand soin. Néanmoins, il se pourrait que certaines informations changent au fil du temps, ne sont plus correctes ou incomplètes. ERIKS ne se porte pas garant pour l'actualité, la précision et l'exhaustivité des informations fournies, celles-ci ne sont pas conçues comme conseil. ERIKS n'est en aucun cas responsable pour d'éventuels dommages causés par l'utilisation des informations offertes.