



ECON® Actionneur hydraulique Série: ESH Type: 21201 Quart de tour Simple effect, fermeture par ressort

Caractéristiques

Série: ESH

Type: 21201

Transmission: Quart de tour

Type d'entraînement: Hydraulique

Principe de fonctionnement: Simple effect, fermeture par ressort

Pression air moteur: 135 bar

Pression d'épreuve: 210 bar

Norme platine de raccordement: ISO 5211

Profondeur raccord: 30 mm

Angle de rotation max.: 92 °

Avec indicateur visuel de position: Oui

Raccord hydraulique: 1/4" BSP

Matériau du boîtier: Acier

Catégorie de qualité: C45 [1.0503]

Protection de surface du boîtier: Nitrocarburé et revêtement epoxy

Matière de l'axe: Acier

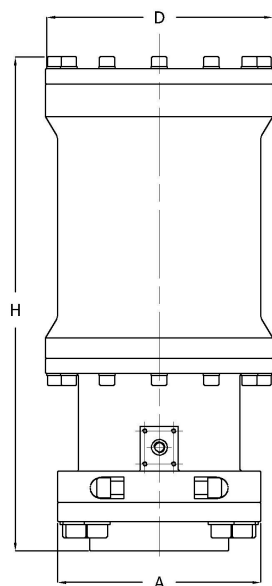
Matière de la boulonnerie: Acier galvanisé

Température ambiante: -18 / 75 °C

Approbation

- Lloyd's Register type approval.

Tableau de taille:



Modèle	A	D	H	Poids
	mm	mm	mm	kg
ESH-1	145	140	335	22

Type de réglage	Modèle	Couple simple effet au démarrage air Nm	Couple simple effet au fin air Nm	Couple simple effet au démarrage ressorts Nm	Couple simple effet au fin ressorts Nm	Dimension platine	Dimension platine 2	Forme de broche actionneur	Diamètre d'arbre mm	Article
Marche/Arrêt	ESH-1	430	130	130	400	F05	F07	Douille avec goupilles cylindriques	30	13496601

Désistement: Le contenu de ce support d'informations a été composé avec le plus grand soin. Néanmoins, il se pourrait que certaines informations changent au fil du temps, ne sont plus correctes ou incomplètes. ERIKS ne se porte pas garant pour l'actualité, la précision et l'exhaustivité des informations fournies, celles-ci ne sont pas conçues comme conseil. ERIKS n'est en aucun cas responsable pour d'éventuels dommages causés par l'utilisation des informations offertes.