

ECON® Actionneur hydraulique Série: EDR Type: 21502 Quart de tour Double effet



Caractéristiques

Série: EDR
Type: 21502
Transmission: Quart de tour
Type d'entraînement: Hydraulique
Principe de fonctionnement: Double effet
Pression air moteur: 135 bar
Pression d'épreuve: 240 bar
Norme platine de raccordement: ISO 5211
Angle de rotation max.: 92 °
Avec indicateur visuel de position: Oui
Raccord hydraulique: 1/4" BSP
Matériau du boîtier: Fonte ductile

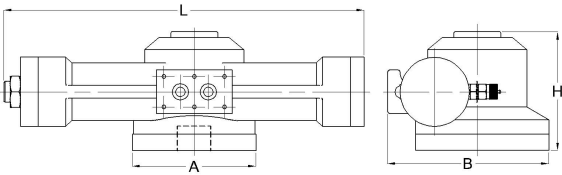
Catégorie de qualité: GGG40.3 (GJS-400-15)
Protection de surface du boîtier: Revêtu époxy
Matière de l'axe: Acier
Matière de la boulonnerie: Acier inoxydable
Température ambiante: -20 / 80 °C

Approbation

- Lloyd's Register type approval.

Tableau de taille:

Modèle	A	B	H	L	Poids
	mm	mm	mm	mm	kg
EDR-1	88	116	90	275	7
EDR-2	125	145	105	328	12
EDR-3	142	174	137	414	19
EDR-4	160	190	133	432	28
EDR-5	200	235	157	505	39
EDR-6	232	284	207	645	80



Type de réglage	Modèle	Couple double effet	Dimension platine	Dimension platine 2	Forme de broche actionneur	Dimension carré	Diamètre d'arbre	Profondeur raccord	Article
		Nm				mm	mm	mm	
Marche/Arrêt	EDR-1	180	F07	F10	Double carré	17	40	28	17671123
Marche/Arrêt	EDR-2	398	F07	F10	Double carré	22	52	32	17671116
Marche/Arrêt	EDR-3	872	F10	F12	Double carré	27	83	39	17671077
Marche/Arrêt	EDR-4	1444	F12	F14	Double carré	36	83	48	17671060
Marche/Arrêt	EDR-5	2254	F14	F16	Trou à quatre-pans	46	83	56	17671046
Marche/Arrêt	EDR-6	4725	F14	F16	Trou à quatre-pans	55	115	65	17671022

Désistement: Le contenu de ce support d'informations a été composé avec le plus grand soin. Néanmoins, il se pourrait que certaines informations changent au fil du temps, ne sont plus correctes ou incomplètes. ERIKS ne se porte pas garant pour l'actualité, la précision et l'exhaustivité des informations fournies, celles-ci ne sont pas conçues comme conseil. ERIKS n'est en aucun cas responsable pour d'éventuels dommages causés par l'utilisation des informations offertes.