

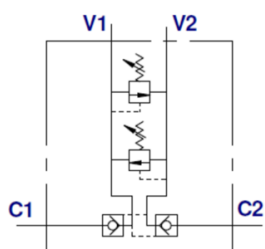
## OLEODINAMICA MARCHESINI Soupape de décharge à décharge croisée et clapets anti-retour à commande de type VBLP

### Caractéristiques

**Version:** Montage en ligne

**Type de valve:** Soupape de décharge de la pression de croisement + clapets anti-retour contrôlés

**Matériau:** Acier



Désistement: Le contenu de ce support d'informations a été composé avec le plus grand soin. Néanmoins, il se pourrait que certaines informations changent au fil du temps, ne sont plus correctes ou incomplètes. ERIKS ne se porte pas garant pour l'actualité, la précision et l'exhaustivité des informations fournies, celles-ci ne sont pas conçues comme conseil. ERIKS n'est en aucun cas responsable pour d'éventuels dommages causés par l'utilisation des informations offertes.