



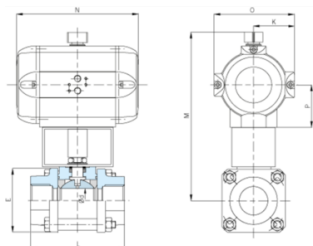
MECAFRANCE Robinet à boisseau sphérique Type: 3463 Acier à commande pneumatique Simple effect, fermeture par ressort Taraudé (BSPP) PN63/100

Caractéristiques

Type: 3463
Norme: EN (DIN)
Forme de construction: 2 voies
Construction du corps: 3 pièces
Matériau du boîtier: Acier
Catégorie de qualité: 1.0619
Raccord: Taraudé (BSPP)
Commande: à commande pneumatique

Caractéristiques [2]

Principe de fonctionnement: Simple effect, fermeture par ressort
Norme platine de raccordement: ISO 5211
Matière de l'étanchéité tertiaire à l'axe: RPTFE
Matière de l'actionneur: En aluminium anodisé



Largeur nominale	Classe de pression	Norme de face à face	Modèle de l'actionneur	Marque de l'actionneur	Passage	Matière de la sphère	Matière du siège	Matière de l'axe	Matière de l'étanchéité primaire à l'axe	Article
1/2" [15]	PN100	Norme du fabricant	SAF05	AMG	Passage intégral	Acier inoxydable	PTFE	Acier inoxydable	RPTFE	10054755
1" [25]	PN100	Norme du fabricant	SAF15	AMG	Passage intégral	Acier inoxydable	PTFE	Acier inoxydable	RPTFE	10054757
1.1/4" [32]	PN63	Norme du fabricant	SAF15	AMG	Passage intégral	Acier inoxydable	PTFE	Acier inoxydable	RPTFE	10054759

Désistement: Le contenu de ce support d'informations a été composé avec le plus grand soin. Néanmoins, il se pourrait que certaines informations changent au fil du temps, ne sont plus correctes ou incomplètes. ERIKS ne se porte pas garant pour l'actualité, la précision et l'exhaustivité des informations fournies, celles-ci ne sont pas conçues comme conseil. ERIKS n'est en aucun cas responsable pour d'éventuels dommages causés par l'utilisation des informations offertes.