

FORMAT Étau de serrage mécanique type 3823

Étau machine – mécanique

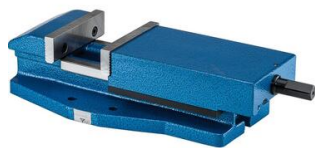
Modèle :

corps en fonte spéciale, mors trempés et rectifiés.

Applications :

pour un serrage rapide des pièces à usiner sur les perceuses. Livraison : étau machine avec manivelle

Remarque : mors de rechange [réf. 3840, 3841 et 3842].



Zone de serrage/de callage mm	Article
85	12742142
105	12742144
125	12742146
145	12742148

Désistement: Le contenu de ce support d'informations a été composé avec le plus grand soin. Néanmoins, il se pourrait que certaines informations changent au fil du temps, ne sont plus correctes ou incomplètes. ERIKS ne se porte pas garant pour l'actualité, la précision et l'exhaustivité des informations fournies, celles-ci ne sont pas conçues comme conseil. ERIKS n'est en aucun cas responsable pour d'éventuels dommages causés par l'utilisation des informations offertes.