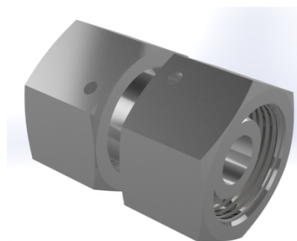


VOLZ GRUPPE Raccord de jonction droit DKO EDKV 42 L INOX 316Ti



- Raccord de jonction droit
- Avec cône d'étanchéité DKO 24° et joint torique Viton
- Séries L et S
- Avec (EDKV) ou sans écrou et bague coupante (XEDKV)
- Acier inoxydable 1.4571 (316Ti)

Caractéristiques

Série: EDKV

Matériau: Acier inoxydable 316 Ti [1.4571]

Réglable: Non

Raccord 1: Embout de tube DKO

Raccord 2: Embout de tube DKO

Désistement: Le contenu de ce support d'informations a été composé avec le plus grand soin. Néanmoins, il se pourrait que certaines informations changent au fil du temps, ne sont plus correctes ou incomplètes. ERIKS ne se porte pas garant pour l'actualité, la précision et l'exhaustivité des informations fournies, celles-ci ne sont pas conçues comme conseil. ERIKS n'est en aucun cas responsable pour d'éventuels dommages causés par l'utilisation des informations offertes.