

## VOLZ GRUPPE Raccord en L réglable DKO ELVD / XELVD INOX 316Ti

- Raccord en L réglable
- Avec cône d'étanchéité DKO 24° et joint torique Viton
- Séries L et S
- Avec (ELVD) ou sans écrou et bague coupante (XELVD)
- Acier inoxydable 1.4571 (316Ti)

### Caractéristiques

**Série:** ELVD

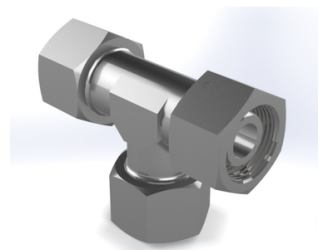
**Matériau:** Acier inoxydable 316 Ti [1.4571]

**Réglable:** Oui

**Raccord 1:** Raccord à bague coupante

**Raccord 2:** Raccord à bague coupante

**Raccord 3:** Embout de tube DKO



Désistement: Le contenu de ce support d'informations a été composé avec le plus grand soin. Néanmoins, il se pourrait que certaines informations changent au fil du temps, ne sont plus correctes ou incomplètes. ERIKS ne se porte pas garant pour l'actualité, la précision et l'exhaustivité des informations fournies, celles-ci ne sont pas conçues comme conseil. ERIKS n'est en aucun cas responsable pour d'éventuels dommages causés par l'utilisation des informations offertes.