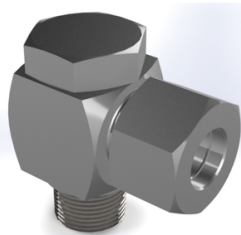


VOLZ GRUPPE Raccord banjo coudé EWHV / XEWHV - R - WD INOX 316Ti



- Raccord pivotant coudé haute pression
- Séries L et S
- Filetage mâle: Filetage tubulaire Whitworth cylindrique
- Étanchéité par joint entretoise Viton [KD-V]
- Avec [EWHV] ou sans écrou et bague coupante [XEWHV]
- Acier inoxydable 1.4571 (316Ti)

Caractéristiques

Série: EWHV-R WD

Matériau: Acier inoxydable 316 Ti [1.4571]

Raccord 1: Raccord à bague coupante

Raccord 2: Fileté

Type d'étanchéité: Joint d'étanchéité élastomère

Constructeur ID	Taille de Raccord 1	Taille de Raccord 2	Pression nominale	Article
EWHV 06L R1/8 WD	6L - M12x1.5	1/8" BSP cyl.	PN500	14307530
EWHV 06S R1/4 WD	6S - M14x1.5	1/4" BSP cyl.	PN500	14315494
EWHV 08L R1/4 WD	8L - M14x1.5	1/4" BSP cyl.	PN500	14307550
EWHV 08S R1/4 WD	8S - M16x1.5	1/4" BSP cyl.	PN500	14307557
EWHV 10L R1/4 WD	10L - M16x1.5	1/4" BSP cyl.	PN500	14307566
EWHV 10S R3/8 WD	10S - M18x1.5	3/8" BSP cyl.	PN400	14315495
EWHV 12L R1/4 WD	12L - M18x1.5	1/4" BSP cyl.	PN400	14307581
EWHV 12L R3/8 WD	12L - M18x1.5	3/8" BSP cyl.	PN400	14315488
EWHV 12S R3/8 WD	12S - M20x1.5	3/8" BSP cyl.	PN400	14307593
EWHV 14S R1/2 WD	14S - M22x1.5	1/2" BSP cyl.	PN315	14307602
EWHV 15L R1/2 WD	15L - M22x1.5	1/2" BSP cyl.	PN315	14315489
EWHV 16S R1/2 WD	16S - M24x1.5	1/2" BSP cyl.	PN315	14307618
EWHV 18L R1/2 WD	18L - M26x1.5	1/2" BSP cyl.	PN315	14315490
EWHV 20S R3/4 WD	20S - M30x2.0	3/4" BSP cyl.	PN300	14307631
EWHV 22L R3/4 WD	22L - M30x2.0	3/4" BSP cyl.	PN300	14315491
EWHV 25S R1 WD	25S - M36x2.0	1" BSP cyl.	PN200	14315496
EWHV 28L R1 WD	28L - M36x2.0	1" BSP cyl.	PN200	14315492
EWHV 30S R1.1/4 WD	30S - M42x2.0	1.1/4" BSP cyl.	PN200	14315497
EWHV 35L R1.1/4 WD	35L - M45x2.0	1.1/4" BSP cyl.	PN200	14307660
EWHV 38S R1.1/2 WD	38S - M52x2.0	1.1/2" BSP cyl.	PN160	14315498
EWHV 42L R1.1/2 WD	42L - M52x2.0	1.1/2" BSP cyl.	PN160	14315493
XEWHV 06L R1/8 WD	6L - M12x1.5	1/8" BSP cyl.	PN500	14311491
XEWHV 08L R1/4 WD	8L - M14x1.5	1/4" BSP cyl.	PN500	14311507
XEWHV 06S R1/4 WD	8L - M14x1.5	1/4" BSP cyl.	PN500	14315482
XEWHV 08S R1/4 WD	8S - M16x1.5	1/4" BSP cyl.	PN500	14311517
XEWHV 10L R1/4 WD	10L - M16x1.5	1/4" BSP cyl.	PN500	14311525
XEWHV 10S R3/8 WD	10S - M18x1.5	3/8" BSP cyl.	PN400	14315483
XEWHV 12L R3/8 WD	12L - M18x1.5	3/8" BSP cyl.	PN400	14311543
XEWHV 12S R3/8 WD	12S - M20x1.5	3/8" BSP cyl.	PN400	14311550
XEWHV 14S R1/2 WD	14S - M22x1.5	1/2" BSP cyl.	PN315	14315484
XEWHV 15L R1/2 WD	16S - M24x1.5	1/2" BSP cyl.	PN315	14315477
XEWHV 16S R1/2 WD	16S - M24x1.5	1/2" BSP cyl.	PN315	14311572
XEWHV 18L R1/2 WD	18L - M26x1.5	1/2" BSP cyl.	PN315	14315478
XEWHV 20S R3/4 WD	20S - M30x2.0	3/4" BSP cyl.	PN300	14311588
XEWHV 22L R3/4 WD	22L - M30x2.0	3/4" BSP cyl.	PN300	14315479
XEWHV 25S R1 WD	25S - M36x2.0	1" BSP cyl.	PN200	14315485

Désistement: Le contenu de ce support d'informations a été composé avec le plus grand soin. Néanmoins, il se pourrait que certaines informations changent au fil du temps, ne sont plus correctes ou incomplètes. ERIKS ne se porte pas garant pour l'actualité, la précision et l'exhaustivité des informations fournies, celles-ci ne sont pas conçues comme conseil. ERIKS n'est en aucun cas responsable pour d'éventuels dommages causés par l'utilisation des informations offertes.

Constructeur ID	Taille de Raccord 1	Taille de Raccord 2	Pression nominale	Article
XEWHV 28L R1 WD	28L - M36x2.0	1" BSP cyl.	PN200	14315480
XEWHV 30S R1.1/4 WD	30S - M42x2.0	1.1/4" BSP cyl.	PN200	14315486
XEWHV 35L R1.1/4 WD	35L - M45x2.0	1.1/4" BSP cyl.	PN200	14315481
XEWHV 38S R1.1/2 WD	38S - M52x2.0	1.1/2" BSP cyl.	PN160	14315487

Désistement: Le contenu de ce support d'informations a été composé avec le plus grand soin. Néanmoins, il se pourrait que certaines informations changent au fil du temps, ne sont plus correctes ou incomplètes. ERIKS ne se porte pas garant pour l'actualité, la précision et l'exhaustivité des informations fournies, celles-ci ne sont pas conçues comme conseil. ERIKS n'est en aucun cas responsable pour d'éventuels dommages causés par l'utilisation des informations offertes.