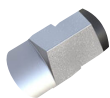


STAUFF Raccord à visser pour manomètre avec tige FI-EMA-...-R-DKI



- Raccord de manomètre avec embout tubulaire
- Séries L et S
- Filetage: Filetage intérieur BSPP (cylindrique)
- Type de joint: Bague d'étanchéité (intérieure)
- Complet avec écrou et bague coupante
- Acier, revêtement zinc/nickel

Caractéristiques

Série: MAEV-R

Matériau: Acier

Revêtement du surface: Zinc nickelé

Réglable: Non

Raccord 1: Embout de tube

Raccord 2: Taraudé

Type d'étanchéité: Bague d'étanchéité

Désignation	Constructeur ID	Taille de Raccord 1	Taille de Raccord 2	Pression nominale	Article
MAVE06SR1/2	FI-EMA-06SR-W3-DKI-SV	6S - M14x1.5	1/2" BSP cyl.	PN630	14289576
MAVE08LR1/4	FI-EMA-08LR-W3-DKI-SV	8L - M14x1.5	1/4" BSP cyl.	PN315	14289572
MAVE08SR1/2	FI-EMA-08SR-W3-DKI-SV	8S - M16x1.5	1/2" BSP cyl.	PN630	14289577
MAVE10LR1/4	FI-EMA-10LR-W3-DKI-SV	10L - M16x1.5	1/4" BSP cyl.	PN315	14289573
MAVE10SR1/2	FI-EMA-10SR-W3-DKI-SV	10S - M18x1.5	1/2" BSP cyl.	PN630	14289578
MAVE12LR1/2	FI-EMA-12LR1/2-W3-DKI-SV	12L - M18x1.5	1/2" BSP cyl.	PN315	14289571
MAVE12LR1/4	FI-EMA-12LR-W3-DKI-SV	12L - M18x1.5	1/4" BSP cyl.	PN315	14289575

Désistement: Le contenu de ce support d'informations a été composé avec le plus grand soin. Néanmoins, il se pourrait que certaines informations changent au fil du temps, ne sont plus correctes ou incomplètes. ERIKS ne se porte pas garant pour l'actualité, la précision et l'exhaustivité des informations fournies, celles-ci ne sont pas conçues comme conseil. ERIKS n'est en aucun cas responsable pour d'éventuels dommages causés par l'utilisation des informations offertes.