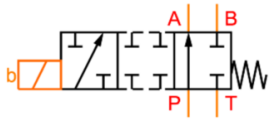
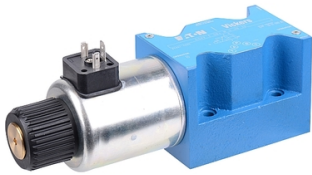


## DANFOSS CETOP plunjer 22A



### Merkmale

- Version:** Flangeable
- Grösse:** NG10/Cetop 5
- Ausführung des Ventils:** 4/2
- Bedienung:** Elektrisch



Ausführung	Max. Betriebsdruck bar	Max. Ölstrom l/min	Spannung	Max. Druck auf T bar	Elektrischer Anschluss	Anzahl von Magneten pro Ventil	Artikel
Konventionell	315	120	24 VDC	160	DIN-Stecker	1	1041527
Konventionell	315	120	110 VAC 50HZ	120	DIN-Stecker	1	1041518

Die aufgeführten Informationen und Daten gelten als Ergebnis sorgfältiger, zuverlässiger und nach bestem Wissen durchgeführter Prüfungen. Wir weisen darauf hin, dass in anderen Labors und unter unterschiedlichen Prüfbedingungen, einschließlich der qualitativen Bestimmung und Vorbereitung der Muster, andere Ergebnisse erzielt werden können. Es wird keine Gewährleistung oder Garantie hinsichtlich der Genauigkeit und Richtigkeit der Informationen und Daten gegeben. Unsere Angaben befreien daher den Anwender nicht davon, eigene Eignungsprüfungen vorzunehmen. Wir behalten uns vor, Fertigungsverfahren sowie enthaltene Rohstoffe in Folge gesetzlicher Bestimmungen und des technischen Fortschritts zu ändern. Dieses Materialdatenblatt ersetzt alle vorher veröffentlichten, die hiermit ungültig werden. (Stand: Juli 2003)