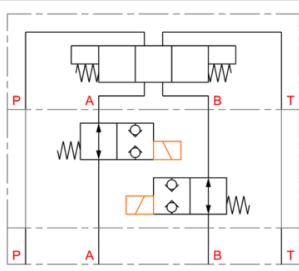


DANFOSS CETOP 2/2 Ventil A und B normal offen



Merkmale

Version: Sandwich

Grösse: NG6/Cetop 3

Ausführung des Ventils: 2/2 (in A and B)

Bedienung: Elektrisch

Material: Stahl



Ausführung	Max. Betriebsdruck bar	Max. Ölstrom l/min	Spannung	Elektrischer Anschluss	Patronenmodell	Verteilertyp	Höhe	Artikel
Konventionell	250	60	24 VDC	DIN-Stecker	SBV11 10 0 0 00 [2x]	A324W	43,2	12218185
Konventionell	350	60	12 VDC	DIN-Stecker	SBV11 10 0 0 00 [2x]	A324W	43,2	12218184

Die aufgeführten Informationen und Daten gelten als Ergebnis sorgfältiger, zuverlässiger und nach bestem Wissen durchgeführter Prüfungen. Wir weisen darauf hin, dass in anderen Labors und unter unterschiedlichen Prüfbedingungen, einschließlich der qualitativen Bestimmung und Vorbereitung der Muster, andere Ergebnisse erzielt werden können. Es wird keine Gewährleistung oder Garantie hinsichtlich der Genauigkeit und Richtigkeit der Informationen und Daten gegeben. Unsere Angaben befreien daher den Anwender nicht davon, eigene Eignungsprüfungen vorzunehmen. Wir behalten uns vor, Fertigungsverfahren sowie enthaltene Rohstoffe in Folge gesetzlicher Bestimmungen und des technischen Fortschritts zu ändern. Dieses Materialdatenblatt ersetzt alle vorher veröffentlichten, die hiermit ungültig werden. (Stand: Juli 2003)

Seite 1/1