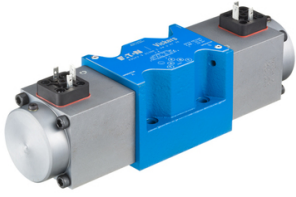


## DANFOSS Proportionalregelventil KDG4V 5



### Merkmale

**Version:** Flangeable

**Grösse:** NG10/Cetop 5

**Ausführung des Ventils:** 4/3

**Bedienung:** Elektrisch

Ausführung	Max. Betriebsdruck bar	Max. Ölstrom l/min	Spannung	Max. Druck auf T bar	Elektrischer Anschluss	Anzahl von Magneten pro Ventil	Artikel
Proportional	350	30	24 VDC	210	DIN-Stecker	2	1038840
Proportional	350	50	24 VDC	210	DIN-Stecker	2	1038849
Proportional	350	50	24 VDC	210	DIN-Stecker	2	1038875

Die aufgeführten Informationen und Daten gelten als Ergebnis sorgfältiger, zuverlässiger und nach bestem Wissen durchgeführter Prüfungen. Wir weisen darauf hin, dass in anderen Labors und unter unterschiedlichen Prüfbedingungen, einschließlich der qualitativen Bestimmung und Vorbereitung der Muster, andere Ergebnisse erzielt werden können. Es wird keine Gewährleistung oder Garantie hinsichtlich der Genauigkeit und Richtigkeit der Informationen und Daten gegeben. Unsere Angaben befreien daher den Anwender nicht davon, eigene Eignungsprüfungen vorzunehmen. Wir behalten uns vor, Fertigungsverfahren sowie enthaltene Rohstoffe in Folge gesetzlicher Bestimmungen und des technischen Fortschritts zu ändern. Dieses Materialdatenblatt ersetzt alle vorher veröffentlichten, die hiermit ungültig werden. (Stand: Juli 2003)

Seite 1/1