



DURBAL Gelenkkopf Wartungsfrei Stahl/PTFE Innengewinde Links Serie: EF L

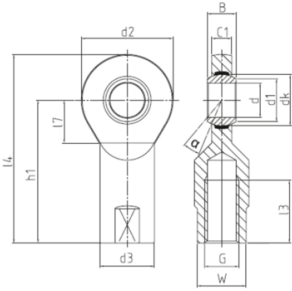
Merkmale

Serie: EF L

Gewindeart: Innengewinde Links

Wartung: Wartungsfrei

Gleitpaarung: Stahl/PTFE



Hersteller ID	Innendurchmesser mm	Gewindegröße	Artikel
EF 06-20-502	6	M 6	15360661
EF 08-20-502	8	M 8	15360508
EF 10-20-502	10	M10	15360849
EF 12-20-502	12	M 12	15361633
EF 15-20-502	15	M 14	15361354
EF 17-20-502	17	M 16	15361772
EF 20-20-502	20	M 20x1.5	15360801
EF 25-20-502	25	M 24x2	15361640
EF 30-20-502	30	M 30x2	15361260
EF 35-20-502	35	M 36x3	15361284
EF 40-20-502	40	M 42x3	15361873
EF 45-20-502	45	M 45x3	15361811
EF 50-20-502	50	M 52x3	15362009
EF 60-20-502	60	M 60x4	15360407

Die aufgeführten Informationen und Daten gelten als Ergebnis sorgfältiger, zuverlässiger und nach bestem Wissen durchgeführter Prüfungen. Wir weisen darauf hin, dass in anderen Labors und unter unterschiedlichen Prüfbedingungen, einschließlich der qualitativen Bestimmung und Vorbereitung der Muster, andere Ergebnisse erzielt werden können. Es wird keine Gewährleistung oder Garantie hinsichtlich der Genauigkeit und Richtigkeit der Informationen und Daten gegeben. Unsere Angaben befreien daher den Anwender nicht davon, eigene Eignungsprüfungen vorzunehmen. Wir behalten uns vor, Fertigungsverfahren sowie enthaltene Rohstoffe in Folge gesetzlicher Bestimmungen und des technischen Fortschritts zu ändern. Dieses Materialdatenblatt ersetzt alle vorher veröffentlichten, die hiermit ungültig werden. (Stand: Juli 2003)

Seite 1/1

PR_RC0174_0136_JB_DE_03.07.2024