



DURBAL Gelenkkopf Wartungsfrei Stahl/PTFE Innengewinde Links Serie: BEF L

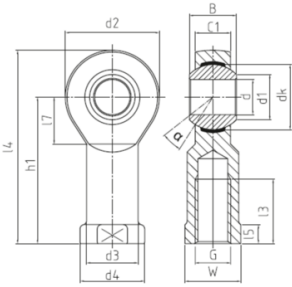
Merkmale

Serie: BEF L

Gewindeart: Innengewinde Links

Wartung: Wartungsfrei

Gleitpaarung: Stahl/PTFE



Hersteller ID	Innendurchmesser mm	Gewindegröße	Artikel
BEF 05-20-502	5	M 5	15360902
BEF 06-20-502	6	M 6	15358387
BEF 08-20-502	8	M 8	15358433
BEF 12-20-502	12	M 12	15358370
BEF 14-20-502	14	M 14	15361385
BEF 16-20-502	16	M 16	15358363
BEF 16-21-502	16	M 16x1.5	15361556
BEF 18-20-502	18	M 18x1.5	15360717
BEF 20-20-502	20	M 20x1.5	15361929
BEF 22-20-502	22	M 22x1.5	15361099
BEF 25-20-502	25	M 24x2	15360724
BEF 30-20-502	30	M 30x2	15361493

Die aufgeführten Informationen und Daten gelten als Ergebnis sorgfältiger, zuverlässiger und nach bestem Wissen durchgeführter Prüfungen. Wir weisen darauf hin, dass in anderen Labors und unter unterschiedlichen Prüfbedingungen, einschließlich der qualitativen Bestimmung und Vorbereitung der Muster, andere Ergebnisse erzielt werden können. Es wird keine Gewährleistung oder Garantie hinsichtlich der Genauigkeit und Richtigkeit der Informationen und Daten gegeben. Unsere Angaben befreien daher den Anwender nicht davon, eigene Eignungsprüfungen vorzunehmen. Wir behalten uns vor, Fertigungsverfahren sowie enthaltene Rohstoffe in Folge gesetzlicher Bestimmungen und des technischen Fortschritts zu ändern. Dieses Materialdatenblatt ersetzt alle vorher veröffentlichten, die hiermit ungültig werden. (Stand: Juli 2003)

Seite 1/1

PR_RC0174_0135_1B_DE_03.07.2024