



DURBAL Gelenkkopf Wartungsfrei Stahl/PTFE Aussengewinde Rechts Serie: BEM

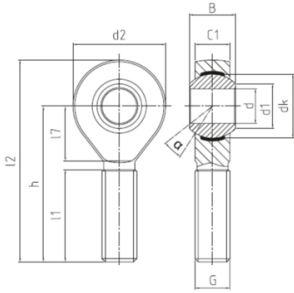
Merkmale

Serie: BEM

Gewindeart: rechtsdrehendes Außengewinde

Wartung: Wartungsfrei

Gleitpaarung: Stahl/PTFE



Hersteller ID	Innendurchmesser mm	Gewindegröße	Artikel
BEM 05-20-501	5	M 5	15362061
BEM 06-20-501	6	M 6	15361710
BEM 08-20-501	8	M 8	15362054
BEM 12-20-501	12	M 12	15360577
BEM 14-20-501	14	M 14	15361152
BEM 16-20-501	16	M 16	15361789
BEM 18-20-501	18	M 18x1.5	15360438
BEM 20-20-501	20	M 20x1.5	15361570
BEM 22-20-501	22	M 22x1.5	15361082
BEM 25-20-501	25	M 24x2	15361431

Die aufgeführten Informationen und Daten gelten als Ergebnis sorgfältiger, zuverlässiger und nach bestem Wissen durchgeführter Prüfungen. Wir weisen darauf hin, dass in anderen Labors und unter unterschiedlichen Prüfbedingungen, einschließlich der qualitativen Bestimmung und Vorbereitung der Muster, andere Ergebnisse erzielt werden können. Es wird keine Gewährleistung oder Garantie hinsichtlich der Genauigkeit und Richtigkeit der Informationen und Daten gegeben. Unsere Angaben befreien daher den Anwender nicht davon, eigene Eignungsprüfungen vorzunehmen. Wir behalten uns vor, Fertigungsverfahren sowie enthaltene Rohstoffe in Folge gesetzlicher Bestimmungen und des technischen Fortschritts zu ändern. Dieses Materialdatenblatt ersetzt alle vorher veröffentlichten, die hiermit ungültig werden. (Stand: Juli 2003)

Seite 1/1

PR_RC0174_0132_1B_DE_03.07.2024