



DURBAL Gelenkkopf Wartungsfrei Stahl/PTFE Innengewinde Rechts Serie: BEF

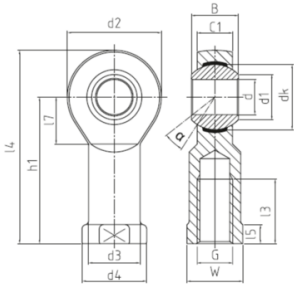
Merkmale

Serie: BEF

Gewindeart: Innengewinde Rechts

Wartung: Wartungsfrei

Gleitpaarung: Stahl/PTFE



Hersteller ID	Innendurchmesser mm	Gewindegröße	Artikel
BEF 05-20-501	5	M 5	15361051
BEF 08-20-501	8	M 8	15360678
BEF 10-20-501	10	M10	15358356
BEF 10-21-501	10	M 10x1.25	15361657
BEF 12-20-501	12	M 12	15361222
BEF 14-20-501	14	M 14	15360940
BEF 16-20-501	16	M 16	15361323
BEF 16-21-501	16	M 16x1.5	15360445
BEF 18-20-501	18	M 18x1.5	15360748
BEF 22-20-501	22	M 22x1.5	15360654
BEF 25-20-501	25	M 24x2	15361602
BEF 30-20-501	30	M 30x2	15361695

Die aufgeführten Informationen und Daten gelten als Ergebnis sorgfältiger, zuverlässiger und nach bestem Wissen durchgeführter Prüfungen. Wir weisen darauf hin, dass in anderen Labors und unter unterschiedlichen Prüfbedingungen, einschließlich der qualitativen Bestimmung und Vorbereitung der Muster, andere Ergebnisse erzielt werden können. Es wird keine Gewährleistung oder Garantie hinsichtlich der Genauigkeit und Richtigkeit der Informationen und Daten gegeben. Unsere Angaben befreien daher den Anwender nicht davon, eigene Eignungsprüfungen vorzunehmen. Wir behalten uns vor, Fertigungsverfahren sowie enthaltene Rohstoffe in Folge gesetzlicher Bestimmungen und des technischen Fortschritts zu ändern. Dieses Materialdatenblatt ersetzt alle vorher veröffentlichten, die hiermit ungültig werden. (Stand: Juli 2003)

Seite 1/1

PR_RC0174_0128_JB_DE_03.07.2024