



## DURBAL Gelenkkopf Wartungsfrei Stahl/PTFE Innengewinde Rechts Serie: BEF

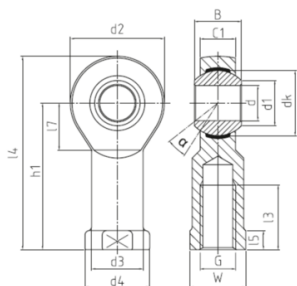
### Merkmale

**Serie:** BEF

**Gewindeart:** Innengewinde Rechts

**Wartung:** Wartungsfrei

**Gleitpaarung:** Stahl/PTFE



Hersteller ID	Innendurchmesser mm	Gewindegröße	Artikel
BEF 05-21-501	5	M 4	12979979
BEF 05-20-501	5	M 5	12216569
BEF 06-20-501	6	M 6	12622425
BEF 08-20-501	8	M 8	12972567
BEF 10-20-501	10	M10	24205564
BEF 10-21-501	10	M 10x1.25	12216588
BEF 12-20-501	12	M 12	12972569
BEF 14-20-501	14	M 14	12216594
BEF 16-20-501	16	M 16	12216598
BEF 16-21-501	16	M 16x1.5	12216599
BEF 18-20-501	18	M 18x1.5	12216603
BEF 20-20-501	20	M 20x1.5	12158455
BEF 20-20-501	20	M 20x1.5	13825373
BEF 22-20-501	22	M 22x1.5	12216608
BEF 25-20-501	25	M 24x2	12216612
BEF 30-21-501	30	M 27x2	12980081
BEF 30-20-501	30	M 30x2	12216616

Die aufgeführten Informationen und Daten gelten als Ergebnis sorgfältiger, zuverlässiger und nach bestem Wissen durchgeführter Prüfungen. Wir weisen darauf hin, dass in anderen Labors und unter unterschiedlichen Prüfbedingungen, einschließlich der qualitativen Bestimmung und Vorbereitung der Muster, andere Ergebnisse erzielt werden können. Es wird keine Gewährleistung oder Garantie hinsichtlich der Genauigkeit und Richtigkeit der Informationen und Daten gegeben. Unsere Angaben befreien daher den Anwender nicht davon, eigene Eignungsprüfungen vorzunehmen. Wir behalten uns vor, Fertigungsverfahren sowie enthaltene Rohstoffe in Folge gesetzlicher Bestimmungen und des technischen Fortschritts zu ändern. Dieses Materialdatenblatt ersetzt alle vorher veröffentlichten, die hiermit ungültig werden. (Stand: Juli 2003)

Seite 1/1