



## DURBAL Gelenkkopf Wartungsfrei Edelstahl/PTFE Aussengewinde Links Serie: BEM L NIRO

### Merkmale

**Serie:** BEM L NIRO

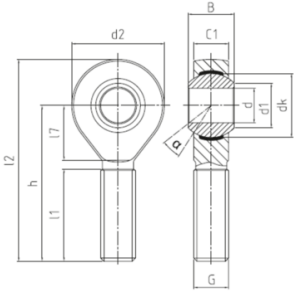
**Gewindeart:** linksdrehendes Außengewinde

**Wartung:** Wartungsfrei

**Gleitpaarung:** Edelstahl/PTFE

### Anwendung

- Empfohlen in: Lebensmittel und Getränke



Hersteller ID	Innendurchmesser mm	Gewindegröße	Artikel
BEM 05-60-502	5	M 5	15361835
BEM 06-60-502	6	M 6	15361563
BEM 08-60-502	8	M 8	15361316
BEM 10-60-502	10	M10	15360919
BEM 12-60-502	12	M 12	15361361
BEM 16-60-502	16	M 16	15360452
BEM 20-60-502	20	M 20x1.5	15361330

Die aufgeführten Informationen und Daten gelten als Ergebnis sorgfältiger, zuverlässiger und nach bestem Wissen durchgeführter Prüfungen. Wir weisen darauf hin, dass in anderen Labors und unter unterschiedlichen Prüfbedingungen, einschließlich der qualitativen Bestimmung und Vorbereitung der Muster, andere Ergebnisse erzielt werden können. Es wird keine Gewährleistung oder Garantie hinsichtlich der Genauigkeit und Richtigkeit der Informationen und Daten gegeben. Unsere Angaben befreien daher den Anwender nicht davon, eigene Eignungsprüfungen vorzunehmen. Wir behalten uns vor, Fertigungsverfahren sowie enthaltene Rohstoffe in Folge gesetzlicher Bestimmungen und des technischen Fortschritts zu ändern. Dieses Materialdatenblatt ersetzt alle vorher veröffentlichten, die hiermit ungültig werden. (Stand: Juli 2003)

Seite 1/1

PR\_RC0174\_0124\_JB\_DE\_03.07.2024