



DURBAL Gelenkkopf Wartungsfrei Edelstahl/PTFE Aussengewinde Rechts Serie: BEM NIRO

Merkmale

Serie: BEM NIRO

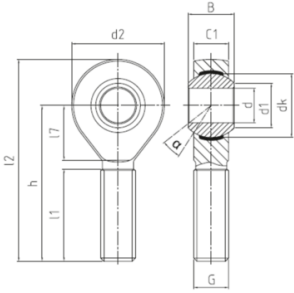
Gewindeart: rechtsdrehendes Außengewinde

Wartung: Wartungsfrei

Gleitpaarung: Edelstahl/PTFE

Anwendung

- Empfohlen in: Lebensmittel und Getränke



Hersteller ID	Innendurchmesser mm	Gewindegröße	Artikel
BEM 05-60-501	5	M 5	15360584
BEM 06-60-501	6	M 6	15361013
BEM 08-60-501	8	M 8	15361037
BEM 10-60-501	10	M10	15360546
BEM 12-60-501	12	M 12	15361866
BEM 16-60-501	16	M 16	15362023
BEM 20-60-501	20	M 20x1.5	15361974

Die aufgeführten Informationen und Daten gelten als Ergebnis sorgfältiger, zuverlässiger und nach bestem Wissen durchgeführter Prüfungen. Wir weisen darauf hin, dass in anderen Labors und unter unterschiedlichen Prüfbedingungen, einschließlich der qualitativen Bestimmung und Vorbereitung der Muster, andere Ergebnisse erzielt werden können. Es wird keine Gewährleistung oder Garantie hinsichtlich der Genauigkeit und Richtigkeit der Informationen und Daten gegeben. Unsere Angaben befreien daher den Anwender nicht davon, eigene Eignungsprüfungen vorzunehmen. Wir behalten uns vor, Fertigungsverfahren sowie enthaltene Rohstoffe in Folge gesetzlicher Bestimmungen und des technischen Fortschritts zu ändern. Dieses Materialdatenblatt ersetzt alle vorher veröffentlichten, die hiermit ungültig werden. (Stand: Juli 2003)

Seite 1/1

PR_RC0174_0120_B_DE_03.07.2024