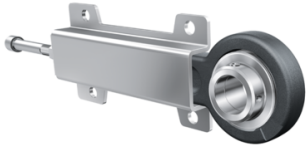


INA Spann-Gehäuseeinheit Exzenterring-Befestigung Serie PHUSE



Merkmale

Serie: PHUSE

Gehäusertyp: Spannkopfeinheit

Lagertyp: Kugellager

Befestigung auf der Welle: Exzenterring-Befestigung

Hersteller ID	Material Gehäuse	Material Lager	Wellendurchmesser mm	Artikel
PHUSE25-XL	Grauguss/Stahlblech	Lagerstahl	25	11670003
PHUSE35-XL-I	Grauguss/Stahlblech	Lagerstahl	35	11670005
PHUSE35-XL	Grauguss/Stahlblech	Lagerstahl	35	14185078
PHUSE40-XL	Grauguss/Stahlblech	Lagerstahl	40	11670006
PHUSE50-XL-N	Grauguss/Stahlblech	Lagerstahl	50	23195845

Die aufgeführten Informationen und Daten gelten als Ergebnis sorgfältiger, zuverlässiger und nach bestem Wissen durchgeführter Prüfungen. Wir weisen darauf hin, dass in anderen Labors und unter unterschiedlichen Prüfbedingungen, einschließlich der qualitativen Bestimmung und Vorbereitung der Muster, andere Ergebnisse erzielt werden können. Es wird keine Gewährleistung oder Garantie hinsichtlich der Genauigkeit und Richtigkeit der Informationen und Daten gegeben. Unsere Angaben befreien daher den Anwender nicht davon, eigene Eignungsprüfungen vorzunehmen. Wir behalten uns vor, Fertigungsverfahren sowie enthaltene Rohstoffe in Folge gesetzlicher Bestimmungen und des technischen Fortschritts zu ändern. Dieses Materialdatenblatt ersetzt alle vorher veröffentlichten, die hiermit ungültig werden. (Stand: Juli 2003)

Seite 1/1