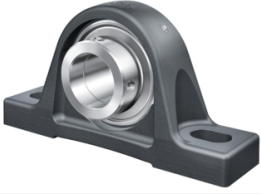


INA Stehlagergehäuseeinheit Exzenterring-Befestigung Serie RASE



Merkmale

Serie: RASE

Gehäusetypp: Stehlager

Lagertyp: Kugellager

Befestigung auf der Welle: Exzenterring-Befestigung

Hersteller ID	Material Gehäuse	Material Lager	Wellendurchmesser mm	Artikel
RASE17-XL	Grauguss	Lagerstahl	17	15461399
RASE20-XL-N	Grauguss	Lagerstahl	20	15460891
RASE20-XL-N-FA125	Grauguss	Lagerstahl	20	15465308
RASE25-XL-N-FA125	Grauguss	Lagerstahl	25	15465942
RASE25-XL-N	Grauguss	Lagerstahl	25	15463807
RASE30-XL-N-I	Grauguss	Lagerstahl	30	15461212
RASE35-XL-N-FA125-I	Grauguss	Lagerstahl	35	15465182
RASE35-XL-N-I	Grauguss	Lagerstahl	35	15462044
RASE40-XL-N-I	Grauguss	Lagerstahl	40	15461041
RASE45-XL-FA125	Grauguss	Lagerstahl	45	15464901
RASE45-XL	Grauguss	Lagerstahl	45	15462549
RASE50-XL-N-I	Grauguss	Lagerstahl	50	15463566
RASE50-XL-N-FA125-I	Grauguss	Lagerstahl	50	15465238
RASE55-XL	Grauguss	Lagerstahl	55	15468802
RASE60-XL-N-I	Grauguss	Lagerstahl	60	15463782
RASE65-214-XL-I	Grauguss	Lagerstahl	65	15461159
RASE70-XL-I	Grauguss	Lagerstahl	70	15459495
RASE75-XL	Grauguss	Lagerstahl	75	15459147
RASE80-XL-I	Grauguss	Lagerstahl	80	15459921
RASE90-XL	Grauguss	Lagerstahl	90	15466091
RASE100-XL	Grauguss	Lagerstahl	100	15461887
RASE120-XL	Grauguss	Lagerstahl	120	15462811

Die aufgeführten Informationen und Daten gelten als Ergebnis sorgfältiger, zuverlässiger und nach bestem Wissen durchgeführter Prüfungen. Wir weisen darauf hin, dass in anderen Labors und unter unterschiedlichen Prüfbedingungen, einschließlich der qualitativen Bestimmung und Vorbereitung der Muster, andere Ergebnisse erzielt werden können. Es wird keine Gewährleistung oder Garantie hinsichtlich der Genauigkeit und Richtigkeit der Informationen und Daten gegeben. Unsere Angaben befreien daher den Anwender nicht davon, eigene Eignungsprüfungen vorzunehmen. Wir behalten uns vor, Fertigungsverfahren sowie enthaltene Rohstoffe in Folge gesetzlicher Bestimmungen und des technischen Fortschritts zu ändern. Dieses Materialdatenblatt ersetzt alle vorher veröffentlichten, die hiermit ungültig werden. (Stand: Juli 2003)

Seite 1/1

PR_RCO153_0059_DE_26.06.2024