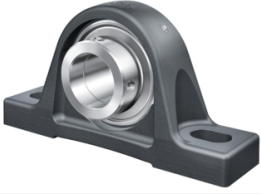


INA Stehlagergehäuseeinheit Exzenterring-Befestigung Serie RASE



Merkmale

Serie: RASE

Gehäusertyp: Stehlager

Lagertyp: Kugellager

Befestigung auf der Welle: Exzenterring-Befestigung

Hersteller ID	Material Gehäuse	Material Lager	Wellendurchmesser		Artikel
			mm		
RASE17-XL	Grauguss	Lagerstahl	17		11670051
RASE20-XL-N	Grauguss	Lagerstahl	20		11670333
RASE20-XL-N-FA125	Grauguss	Lagerstahl	20		11670052
RASE25-XL-N-FA125	Grauguss	Lagerstahl	25		11670053
RASE25-XL-N	Grauguss	Lagerstahl	25		11670334
RASE25-XL-FA164	Grauguss	Lagerstahl	25		14191588
RASE30-XL-N	Grauguss	Lagerstahl	30		14185035
RASE30-XL-N-FA125	Grauguss	Lagerstahl	30		14185088
RASE30-XL-N-FA101	Grauguss	Lagerstahl	30		14191591
RASE30-XL-FA164	Grauguss	Lagerstahl	30		14191589
RASE30-XL-N-FA125-I	Grauguss	Lagerstahl	30		24035793
RASE30-XL-N-I	Grauguss	Lagerstahl	30		11670335
RASE35-XL-N-FA125-I	Grauguss	Lagerstahl	35		11670054
RASE35-XL-N-I	Grauguss	Lagerstahl	35		11670336
RASE35-XL-FA164	Grauguss	Lagerstahl	35		14191593
RASE35-XL-N	Grauguss	Lagerstahl	35		14185077
RASE40-XL-N	Grauguss	Lagerstahl	40		14185059
RASE40-XL-N-I	Grauguss	Lagerstahl	40		23195506
RASE40-XL-FA164	Grauguss	Lagerstahl	40		14191595
RASE40-XL-N-FA125	Grauguss	Lagerstahl	40		24035795
RASE45-XL-FA125	Grauguss	Lagerstahl	45		11835453
RASE45-XL	Grauguss	Lagerstahl	45		11670056
RASE45-XL-FA164	Grauguss	Lagerstahl	45		14191597
RASE50-XL-N	Grauguss	Lagerstahl	50		14185053
RASE50-XL-N-FA125-I	Grauguss	Lagerstahl	50		11835455
RASE60-XL-N-I	Grauguss	Lagerstahl	60		11670338
RASE60-XL-FA164-I	Grauguss	Lagerstahl	60		24204475
RASE60-XL-N	Grauguss	Lagerstahl	60		14185055
RASE70-XL-I	Grauguss	Lagerstahl	70		23195770
RASE75-XL	Grauguss	Lagerstahl	75		23196118
RASE80-XL-I	Grauguss	Lagerstahl	80		23195771
RASE90-XL-FA164	Grauguss	Lagerstahl	90		14191601
RASE90-XL	Grauguss	Lagerstahl	90		23222435
RASE100-XL	Grauguss	Lagerstahl	100		11670049
RASE120-XL	Grauguss	Lagerstahl	120		11670050

Die aufgeführten Informationen und Daten gelten als Ergebnis sorgfältiger, zuverlässiger und nach bestem Wissen durchgeführter Prüfungen. Wir weisen darauf hin, dass in anderen Labors und unter unterschiedlichen Prüfbedingungen, einschließlich der qualitativen Bestimmung und Vorbereitung der Muster, andere Ergebnisse erzielt werden können. Es wird keine Gewährleistung oder Garantie hinsichtlich der Genauigkeit und Richtigkeit der Informationen und Daten gegeben. Unsere Angaben befreien daher den Anwender nicht davon, eigene Eignungsprüfungen vorzunehmen. Wir behalten uns vor, Fertigungsverfahren sowie enthaltene Rohstoffe in Folge gesetzlicher Bestimmungen und des technischen Fortschritts zu ändern. Dieses Materialdatenblatt ersetzt alle vorher veröffentlichten, die hiermit ungültig werden. (Stand: Juli 2003)

Seite 1/1