



FORMAT Schmale Scheibenfräse N HSS Typ 2043

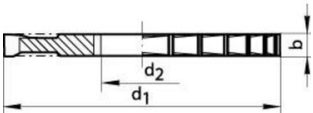


Merkmale

Durchmesser: 80 mm

DIN-Norm: 1834

Typ: Scheibenfräsen



Anzahl Zähne	Breite mm	Material	Schaftdurchmesser mm	Artikel
28	1.6	HSS-co	22	23106937
28	2	HSS-co	22	23106938
28	2.5	HSS-co	22	23106939
28	3	HSS-co	22	23106940
28	4	HSS-co	22	23106941
32	1.6	HSS-co	27	23106942
32	2	HSS-co	27	23106943
32	2.5	HSS-co	27	23106944
32	3	HSS-co	27	23106945
32	4	HSS-co	27	23106946
36	1.6	HSS-co	32	23106947
36	2	HSS-co	32	23106948
36	2.5	HSS-co	32	23106949
36	3	HSS-co	32	23106950
36	4	HSS-co	32	23106951
36	5	HSS-co	32	23106952
40	1.6	HSS-co	32	23106953
40	2	HSS-co	32	23106954
40	2.5	HSS-co	32	23106955
40	3	HSS-co	32	23106956
40	4	HSS-co	32	23106957
40	5	HSS-co	32	23106958
40	6	HSS-co	32	23106959
48	2	HSS-co	40	23106960
48	2.5	HSS-co	40	23106961
48	3	HSS-co	40	23106962
48	4	HSS-co	40	23106963
48	5	HSS-co	40	23106964
48	6	HSS-co	40	23106965

Die aufgeführten Informationen und Daten gelten als Ergebnis sorgfältiger, zuverlässiger und nach bestem Wissen durchgeführter Prüfungen. Wir weisen darauf hin, dass in anderen Labors und unter unterschiedlichen Prüfbedingungen, einschließlich der qualitativen Bestimmung und Vorbereitung der Muster, andere Ergebnisse erzielt werden können. Es wird keine Gewährleistung oder Garantie hinsichtlich der Genauigkeit und Richtigkeit der Informationen und Daten gegeben. Unsere Angaben befreien daher den Anwender nicht davon, eigene Eignungsprüfungen vorzunehmen. Wir behalten uns vor, Fertigungsverfahren sowie enthaltene Rohstoffe in Folge gesetzlicher Bestimmungen und des technischen Fortschritts zu ändern. Dieses Materialdatenblatt ersetzt alle vorher veröffentlichten, die hiermit ungültig werden. (Stand: Juli 2003)

Seite 1/1