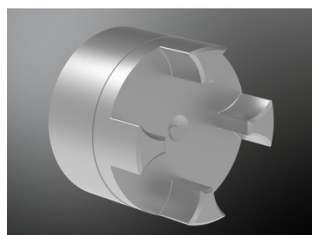


## KTR ROTEX Kupplungsnahe ungebohrt



## Merkmale

Serie: Rotex

Typ	Grösse	Version	Material	Artikel
Nabe	14	Teil 1a	Stahl	13203936
Nabe	15	Teil 1a	Aluminium	12754734
Nabe	19	Teil 1a	Edelstahl [1.4305]	12622100
Nabe	19	Teil 1b	Stahl	23559552
Nabe	19	Teil 1	Aluminium	24210223
Nabe	24	Teil 1a	Edelstahl [1.4571]	12053969
Nabe	24	Teil 1a	Stahl	23559587
Nabe	24	Teil 1b	Stahl	23559603
Nabe	24	Teil 1	Aluminium	23208094
Nabe	28	Teil 1a	Edelstahl [1.4305]	12529154
Nabe	28	Teil 1a	Stahl	23559647
Nabe	28	Teil 1b	Stahl	24204885
Nabe	28	Teil 1	Aluminium	23559686
Nabe	38	Teil 1a	Stahl	12470095
Nabe	38	Teil 1b	Grauguss	24206361
Nabe	38	Teil 1	Aluminium	24209438
Nabe	38	Teil 1	Grauguss	23208073
Nabe	38	Teil 1	Stahl	24206200
Nabe	42	Teil 1a	Edelstahl [1.4305]	12465450
Nabe	42	Teil 1a	Stahl	23559815
Nabe	42	Teil 1b	Grauguss	23559798
Nabe	42	Teil 1	Grauguss	23208098
Nabe	42	Teil 1	Stahl	23208184
Nabe	48	Teil 1a	Grauguss	23208115
Nabe	48	Teil 1a	Edelstahl [1.4571]	12509495
Nabe	48	Teil 1a	Stahl	13204089
Nabe	48	Teil 1b	Grauguss	23559852
Nabe	48	Teil 1	Grauguss	23208036
Nabe	48	Teil 1	Stahl	24211595
Nabe	55	Teil 1a	Stahl	13204117
Nabe	55	Teil 1b	Grauguss	13204093
Nabe	55	Teil 1b	Stahl	23559891
Nabe	55	Teil 1	Stahl	24210788
Nabe	65	Teil 1a	Grauguss	13204131
Nabe	65	Teil 1b	Grauguss	13204134
Nabe	65	Teil 1	Stahl	24200678
Nabe	75	Teil 1a	Stahl	13204379
Nabe	75	Teil 1b	Grauguss	13204365
Nabe	75	Teil 1b	Stahl	13204381
Nabe	75	Teil 1	Stahl	24205029
Nabe	90	Teil 1	Stahl	23208083

Die aufgeführten Informationen und Daten gelten als Ergebnis sorgfältiger, zuverlässiger und nach bestem Wissen durchgeführter Prüfungen. Wir weisen darauf hin, dass in anderen Labors und unter unterschiedlichen Prüfbedingungen, einschließlich der qualitativen Bestimmung und Vorbereitung der Muster, andere Ergebnisse erzielt werden können. Es wird keine Gewährleistung oder Garantie hinsichtlich der Genauigkeit und Richtigkeit der Informationen und Daten gegeben. Unsere Angaben befreien daher den Anwender nicht davon, eigene Eignungsprüfungen vorzunehmen. Wir behalten uns vor, Fertigungsverfahren sowie enthaltene Rohstoffe in Folge gesetzlicher Bestimmungen und des technischen Fortschritts zu ändern. Dieses Materialdatenblatt ersetzt alle vorher veröffentlichten, die hiermit ungültig werden. (Stand: Juli 2003)

Seite 1/1