

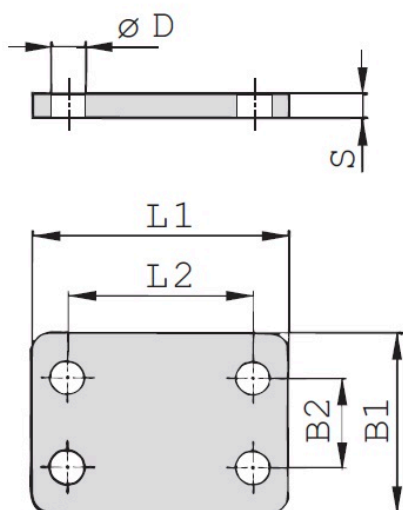
STAUFF Deckplatte Typ DPAS Schwere-Baureihe



Merkmale

Serie: Heavy

Typ: DPAS



Größentabelle:

Gruppe	B1 mm	B2 mm	L1 mm	L2 mm	ØD mm	S mm
3S	60	30.5	55	33	11	8
4S	60	30.5	70	45	11	8
5S	60	30.5	83	60	11	8
6S	90	46	115	90	14	10
7S	120	61	152	122	19	10
8S	160	81	206	168	22	15
9S	180	91	251	205	26	15
10S	240	121	320	265	35	25
11S	321	166	470	395	35	30
12S	321	166	470	395	35	30

Gruppe	Material	Oberflächenschutz	Artikel
3S	Stahl	Zink-Nickel	11356773
3S	Stahl	Phosphatisiert	11356772
4S	Stahl	Zink-Nickel	11356774
4S	Stahl	Phosphatisiert	832162
5S	Stahl	Zink-Nickel	11356775
5S	Stahl	Phosphatisiert	851663
6S	Stahl	Zink-Nickel	11356777
6S	Stahl	Phosphatisiert	11356776
7S	Stahl	Zink-Nickel	11356779
7S	Stahl	Phosphatisiert	11356778
8S	Stahl	Zink-Nickel	11356781
8S	Stahl	Unbehandelt	11356780
9S	Stahl	Zink-Nickel	11356783
9S	Stahl	Unbehandelt	11356782
10S	Stahl	Zink-Nickel	11356785
10S	Stahl	Unbehandelt	11356784
11S	Stahl	Unbehandelt	11356786
12S	Stahl	Unbehandelt	11356787

Die aufgeführten Informationen und Daten gelten als Ergebnis sorgfältiger, zuverlässiger und nach bestem Wissen durchgeführter Prüfungen. Wir weisen darauf hin, dass in anderen Labors und unter unterschiedlichen Prüfbedingungen, einschließlich der qualitativen Bestimmung und Vorbereitung der Muster, andere Ergebnisse erzielt werden können. Es wird keine Gewährleistung oder Garantie hinsichtlich der Genauigkeit und Richtigkeit der Informationen und Daten gegeben. Unsere Angaben befreien daher den Anwender nicht davon, eigene Eignungsprüfungen vorzunehmen. Wir behalten uns vor, Fertigungsverfahren sowie enthaltene Rohstoffe in Folge gesetzlicher Bestimmungen und des technischen Fortschritts zu ändern. Dieses Materialdatenblatt ersetzt alle vorher veröffentlichten, die hiermit ungültig werden. (Stand: Juli 2003)

Seite 1/1