



MECAFRANCE Kugelhahn Typ: 3360 Edelstahl Pneumatisch betätigt Einfachwirkend, Feder schließend Stumpfschweißung EN ISO 1127-1 PN50 bis PN100

Merkmale

- Typ:** 3360
- Norm:** ASME
- Bauform:** 2-Wege
- Gehäusekonstruktion:** 3-teilig
- Material Gehäuse:** Edelstahl
- Werkstoffqualität:** 1.4408
- Anschluss:** Stumpfschweißung
- Norm Schweißverbindung:** EN ISO 1127-1
- Antrieb:** Pneumatisch betätigt
- Wirkprinzip:** Einfachwirkend, Feder schließend

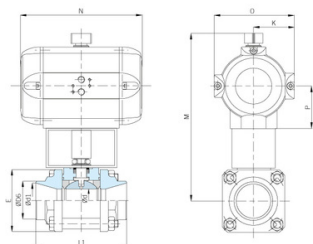
Norm Topflansch: ISO 5211

Material Spindeldichtung tertiär: RPTFE

Material Bedienelement: Aluminium eloxiert

Anwendung

- Empfohlen in: Lebensmittel und Getränke, Lebensmitteln Primäre Prozesse (Kontakt mit Lebensmitteln)



Nennweite	Druckstufe Artikel	Baulänge nach Norm	Typenschlüssel Antrieb	Marke Antrieb	Durchgang	Material Kugel	Material Sitz	Material Spindel	Material Spindeldichtung primär	Artikel
1/2" [15]	PN100	Herstellerstandard	SAF05	AMG	Reduzierter Durchgang	Edelstahl	PTFE	Edelstahl	RPTFE	10054657
3/4" [20]	PN100	Herstellerstandard	SAF05	AMG	Reduzierter Durchgang	Edelstahl	PTFE	Edelstahl	RPTFE	10054658
1" [25]	PN100	Herstellerstandard	SAF10	AMG	Reduzierter Durchgang	Edelstahl	PTFE	Edelstahl	RPTFE	10054656
1.1/4" [32]	PN100	Herstellerstandard	SAF15	AMG	Reduzierter Durchgang	Edelstahl	PTFE	Edelstahl	RPTFE	10054661
1.1/2" [40]	PN63	Herstellerstandard	SAF15	AMG	Reduzierter Durchgang	Edelstahl	PTFE	Edelstahl	RPTFE	10054660
2" [50]	PN63	Herstellerstandard	SAF20	AMG	Reduzierter Durchgang	Edelstahl	PTFE	Edelstahl	RPTFE	10054662
2.1/2" [65]	PN50	Herstellerstandard	SAF25	AMG	Reduzierter Durchgang	Edelstahl	PTFE	Edelstahl	RPTFE	10054663
3" [80]	PN50	Herstellerstandard	SAF25	AMG	Reduzierter Durchgang	Edelstahl	PTFE	Edelstahl	RPTFE	10054664

Die aufgeführten Informationen und Daten gelten als Ergebnis sorgfältiger, zuverlässiger und nach bestem Wissen durchgeführter Prüfungen. Wir weisen darauf hin, dass in anderen Labors und unter unterschiedlichen Prüfbedingungen, einschließlich der qualitativen Bestimmung und Vorbereitung der Muster, andere Ergebnisse erzielt werden können. Es wird keine Gewährleistung oder Garantie hinsichtlich der Genauigkeit und Richtigkeit der Informationen und Daten gegeben. Unsere Angaben befreien daher den Anwender nicht davon, eigene Eignungsprüfungen vorzunehmen. Wir behalten uns vor, Fertigungsverfahren sowie enthaltene Rohstoffe in Folge gesetzlicher Bestimmungen und des technischen Fortschritts zu ändern. Dieses Materialdatenblatt ersetzt alle vorher veröffentlichten, die hiermit ungültig werden. (Stand: Juli 2003)