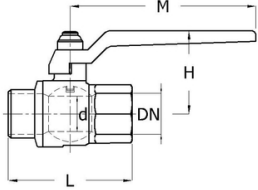


ECON® Kugelhahn Typ: 1601 Messing Innengewinde (BSPP)/ Aussengewinde (BSPT) PN16 bis PN80



Merkmale

Typ: 1601
Norm: EN (DIN)
Bauform: 2-Wege
Gehäusekonstruktion: 2-teilig
Material Gehäuse: Messing
Werkstoffqualität: CW617N
Oberflächenschutz: Vernickelt
Anschluss: Innengewinde (BSPP)
Anschluss 2: Aussengewinde (BSPT)



Anwendung

- HLK-, Wasser- und Druckluftsysteme.

Technische Informationen

- Anschlüsse mit Innen- und Außengewinde gemäß EN 10226-1 (ISO 7/1).
- Kugelventil mit schwimmender Kugel.
- Ausführung mit Hebel.
- Maße in 1/4" bis 4".
- Druckstufe PN80 für 1/4" bis 3/8", PN50 für 1/2" bis 1.1/4", PN40 für 1.1/2" bis 2.1/2", PN25 für 3" und PN16 für 4".

Konstruktion

- 2-teilige Gehäusekonstruktion.
- Design gemäß EN 13828.
- Voller Durchfluss.
- Baulänge gemäß Herstellerstandard.

Optionen

- Zwecks Isolierung mit Spindelverlängerung lieferbar.

Size	Pressure class	Pressure and temperature range				[°C]
		-20	90	130		
1/4" - 3/8"	PN80	80	50	28	[bar]	
1/2" - 1.1/4"	PN50	50	30	18	[bar]	
1.1/2" - 2.1/2"	PN40	40	25	16	[bar]	
3"	PN25	25	15	9	[bar]	
4"	PN16	16	8	4	[bar]	

Die aufgeführten Informationen und Daten gelten als Ergebnis sorgfältiger, zuverlässiger und nach bestem Wissen durchgeführter Prüfungen. Wir weisen darauf hin, dass in anderen Labors und unter unterschiedlichen Prüfbedingungen, einschließlich der qualitativen Bestimmung und Vorbereitung der Muster, andere Ergebnisse erzielt werden können. Es wird keine Gewährleistung oder Garantie hinsichtlich der Genauigkeit und Richtigkeit der Informationen und Daten gegeben. Unsere Angaben befreien daher den Anwender nicht davon, eigene Eignungsprüfungen vorzunehmen. Wir behalten uns vor, Fertigungsverfahren sowie enthaltene Rohstoffe in Folge gesetzlicher Bestimmungen und des technischen Fortschritts zu ändern. Dieses Materialdatenblatt ersetzt alle vorher veröffentlichten, die hiermit ungültig werden. (Stand: Juli 2003)

Seite 1/1