



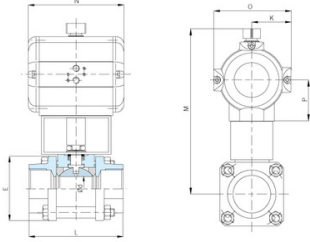
MECAFRANCE Kugelhahn Typ: 3361 Edelstahl Pneumatisch betätigt Doppeltwirkend Innengewinde (BSPP) PN50/63/100

Merkmale

Typ: 3361
Norm: EN (DIN)
Bauform: 2-Wege
Gehäusekonstruktion: 3-teilig
Material Gehäuse: Edelstahl
Werkstoffqualität: 1.4408
Anschluss: Innengewinde (BSPP)
Antrieb: Pneumatisch betätigt

Merkmale (2)

Wirkprinzip: Doppeltwirkend
Norm Topflansch: ISO 5211
Material Spindeldichtung tertiär: RPTFE
Material Bedienelement: Aluminium eloxiert



Nennweite	Druckstufe Artikel	Baulänge nach Norm	Typenschlüssel Antrieb	Marke Antrieb	Durchgang	Material Kugel	Material Sitz	Material Spindel	Material Spindeldichtung primär	Artikel
1/2" [15]	PN100	Herstellerstandard	SAD05	AMG	Reduzierter Durchgang	Edelstahl	PTFE	Edelstahl	RPTFE	10054667
3/4" [20]	PN100	Herstellerstandard	SAD05	AMG	Reduzierter Durchgang	Edelstahl	PTFE	Edelstahl	RPTFE	10054668
1" [25]	PN100	Herstellerstandard	SAD05	AMG	Reduzierter Durchgang	Edelstahl	PTFE	Edelstahl	RPTFE	10054666
1.1/4" [32]	PN100	Herstellerstandard	SAD10	AMG	Reduzierter Durchgang	Edelstahl	PTFE	Edelstahl	RPTFE	10054671
1.1/2" [40]	PN63	Herstellerstandard	SAD10	AMG	Reduzierter Durchgang	Edelstahl	PTFE	Edelstahl	RPTFE	10054670
2" [50]	PN63	Herstellerstandard	SAD10	AMG	Reduzierter Durchgang	Edelstahl	PTFE	Edelstahl	RPTFE	10054672
3" [80]	PN50	Herstellerstandard	SAD20	AMG	Reduzierter Durchgang	Edelstahl	PTFE	Edelstahl	RPTFE	10054673

Die aufgeführten Informationen und Daten gelten als Ergebnis sorgfältiger, zuverlässiger und nach bestem Wissen durchgeführter Prüfungen. Wir weisen darauf hin, dass in anderen Labors und unter unterschiedlichen Prüfbedingungen, einschließlich der qualitativen Bestimmung und Vorbereitung der Muster, andere Ergebnisse erzielt werden können. Es wird keine Gewährleistung oder Garantie hinsichtlich der Genauigkeit und Richtigkeit der Informationen und Daten gegeben. Unsere Angaben befreien daher den Anwender nicht davon, eigene Eignungsprüfungen vorzunehmen. Wir behalten uns vor, Fertigungsverfahren sowie enthaltene Rohstoffe in Folge gesetzlicher Bestimmungen und des technischen Fortschritts zu ändern. Dieses Materialdatenblatt ersetzt alle vorher veröffentlichten, die hiermit ungültig werden. (Stand: Juli 2003)

Seite 1/1