

## DANFOSS CETOP plunjer 6C

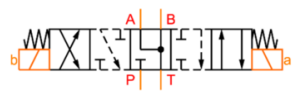
### Merkmale

**Version:** Flangeable

**Grösse:** NG6/Cetop 3

**Ausführung des Ventils:** 4/3

**Bedienung:** Elektrisch



Ausführung	Max. Betriebsdruck bar	Max. Ölstrom l/min	Spannung	Max. Druck auf T bar	Elektrischer Anschluss	Anzahl von Magneten pro Ventil	Options	Artikel
Konventionell	350	80	12 VDC	210	DIN-Stecker	2		1033795
Konventionell	350	80	24 VDC	210	DIN-Stecker	2		1033796
Konventionell	350	80	24 VDC	210	DIN-Stecker	2	Niedrige Leckage	1040335
Konventionell	350	80	24 VDC	210	DIN-Stecker	2	Weiche Verschiebung 0,8 mm	24107436
Konventionell	350	80	110 VAC 50HZ	210	DIN-Stecker	2		1033798
Konventionell	350	80	196 VDC	210	DIN-Stecker	2		1040332
Konventionell	350	80	230 VAC 50HZ	210	DIN-Stecker	2		1040326
Konventionell	315	120	12 VDC	160	DIN-Stecker	2		1033891
Konventionell	315	120	24 VDC	160	DIN-Stecker	2		1033885
Konventionell	315	120	24 VDC	160	DIN-Stecker	2	Weiche Verschiebung Möglichkeit	1033888
Konventionell	315	120	110 VAC 50HZ	120	DIN-Stecker	2		1033893
Konventionell	315	120	230 VAC 50HZ	120	DIN-Stecker	2		1033896

Die aufgeführten Informationen und Daten gelten als Ergebnis sorgfältiger, zuverlässiger und nach bestem Wissen durchgeführter Prüfungen. Wir weisen darauf hin, dass in anderen Labors und unter unterschiedlichen Prüfbedingungen, einschließlich der qualitativen Bestimmung und Vorbereitung der Muster, andere Ergebnisse erzielt werden können. Es wird keine Gewährleistung oder Garantie hinsichtlich der Genauigkeit und Richtigkeit der Informationen und Daten gegeben. Unsere Angaben befreien daher den Anwender nicht davon, eigene Eignungsprüfungen vorzunehmen. Wir behalten uns vor, Fertigungsverfahren sowie enthaltene Rohstoffe in Folge gesetzlicher Bestimmungen und des technischen Fortschritts zu ändern. Dieses Materialdatenblatt ersetzt alle vorher veröffentlichten, die hiermit ungültig werden. (Stand: Juli 2003)