



DURBAL Gelenkkopf Wartungspflichtig Stahl/Messing Aussengewinde Rechts Serie: BEMN

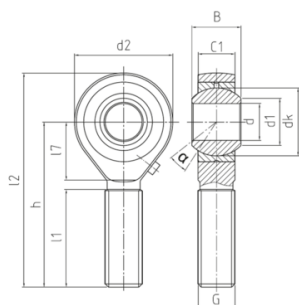
Merkmale

Serie: BEMN

Gewindeart: rechtsdrehendes Außengewinde

Wartung: Wartungspflichtig

Gleitpaarung: Stahl/Messing



Hersteller ID	Innendurchmesser mm	Gewindegröße	Artikel
BEMN 05-20-501	5	M 5	12980171
BEMN 06-20-501	6	M 6	12976702
BEMN 08-20-501	8	M 8	12980182
BEMN 10-20-501	10	M10	12980188
BEMN 12-20-501	12	M 12	12980194
BEMN 14-20-501	14	M 14	12980200
BEMN 16-20-501	16	M 16	12980206
BEMN 18-20-501	18	M 18x1.5	12980212
BEMN 20-20-501	20	M 20x1.5	12980218
BEMN 22-20-501	22	M 22x1.5	12980224
BEMN 25-20-501	25	M 24x2	12980230
BEMN 30-20-501	30	M 30x2	12980236

Die aufgeführten Informationen und Daten gelten als Ergebnis sorgfältiger, zuverlässiger und nach bestem Wissen durchgeführter Prüfungen. Wir weisen darauf hin, dass in anderen Labors und unter unterschiedlichen Prüfbedingungen, einschließlich der qualitativen Bestimmung und Vorbereitung der Muster, andere Ergebnisse erzielt werden können. Es wird keine Gewährleistung oder Garantie hinsichtlich der Genauigkeit und Richtigkeit der Informationen und Daten gegeben. Unsere Angaben befreien daher den Anwender nicht davon, eigene Eignungsprüfungen vorzunehmen. Wir behalten uns vor, Fertigungsverfahren sowie enthaltene Rohstoffe in Folge gesetzlicher Bestimmungen und des technischen Fortschritts zu ändern. Dieses Materialdatenblatt ersetzt alle vorher veröffentlichten, die hiermit ungültig werden. (Stand: Juli 2003)

Seite 1/1