



ECON® Manometer-Kupplung Typ 1315 Schweißnippel mit Rechtsaußengewinde

Merkmale

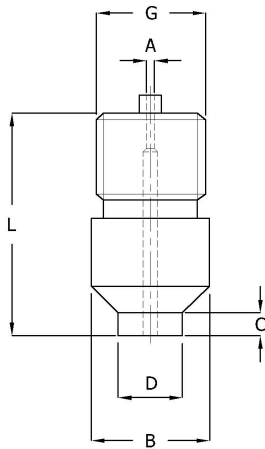
Typ: 1315

Ausführung: Schweißnippel

Max. Betriebsdruck: 400 bar

Größentabelle:

G	A	B	C	D	L
			mm	mm	mm
1/2" BSPP[G]	3.5	20 mm	5	14.9	40



Material	Prozessanschluss	Größe Prozessanschluss	Anschluss Instrumentseite	Größe Instrumentanschluss	Artikel
Edelstahl	Schweißende	14,9	rechtsdrehendes Außengewinde	1/2" BSPP[G]	17685559
Stahl	Schweißende	14,9	rechtsdrehendes Außengewinde	1/2" BSPP[G]	17685542

Die aufgeführten Informationen und Daten gelten als Ergebnis sorgfältiger, zuverlässiger und nach bestem Wissen durchgeführter Prüfungen. Wir weisen darauf hin, dass in anderen Labors und unter unterschiedlichen Prüfbedingungen, einschließlich der qualitativen Bestimmung und Vorbereitung der Muster, andere Ergebnisse erzielt werden können. Es wird keine Gewährleistung oder Garantie hinsichtlich der Genauigkeit und Richtigkeit der Informationen und Daten gegeben. Unsere Angaben befreien daher den Anwender nicht davon, eigene Eignungsprüfungen vorzunehmen. Wir behalten uns vor, Fertigungsverfahren sowie enthaltene Rohstoffe in Folge gesetzlicher Bestimmungen und des technischen Fortschritts zu ändern. Dieses Materialdatenblatt ersetzt alle vorher veröffentlichten, die hiermit ungültig werden. (Stand: Juli 2003)

Seite 1/1

PR5791707741721497_DE_03.07.2024