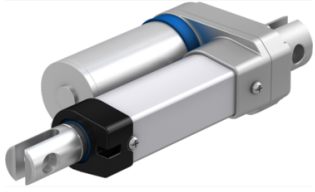


EWELLIX Linearantrieb DC-Version Serie CAHB-10



Merkmale

Serie: CAHB-10

Temperaturbereich: -40 / 85 °C

Hersteller ID	Antriebsart	Hub mm	Geschwindigkeit mm/s	Nennspannung V	Nennstrom A	Schutzklasse	Artikel
CAHB-10- B5A-050158- AAAA0A-000	Trapezgewindetrieb	50	8	24	1.6	IP66s/69k	13686796
CAHB-10- B3A-050158- AAAA0A-000	Trapezgewindetrieb	50	16	24	1.8	IP66s/69k	13686793
CAHB-10- B2A-050158- AAAA0A-000	Trapezgewindetrieb	50	30	24	2	IP66s/69k	13686790
CAHB-10- B1A-050158- ABBA0D-000	Trapezgewindetrieb	50	56	24	2.2	IP66s/69k	13382164
CAHB-10- B3A-100209- AAAA0A-000	Trapezgewindetrieb	100	16	24	1.8	IP66s/69k	13686794
CAHB-10- B2A-100209- AAAA0A-000	Trapezgewindetrieb	100	30	24	2	IP66s/69k	13686791
CAHB-10- B5A-300413- AAAA0A-000	Trapezgewindetrieb	300	8	24	1.6	IP66s/69k	13686797
CAHB-10- B3A-300413- AAAA0A-000	Trapezgewindetrieb	300	16	24	1.8	IP66s/69k	13686795
CAHB-10- B2A-300413- AAAA0A-000	Trapezgewindetrieb	300	30	24	2	IP66s/69k	13686792

Die aufgeführten Informationen und Daten gelten als Ergebnis sorgfältiger, zuverlässiger und nach bestem Wissen durchgeführter Prüfungen. Wir weisen darauf hin, dass in anderen Labors und unter unterschiedlichen Prüfbedingungen, einschließlich der qualitativen Bestimmung und Vorbereitung der Muster, andere Ergebnisse erzielt werden können. Es wird keine Gewährleistung oder Garantie hinsichtlich der Genauigkeit und Richtigkeit der Informationen und Daten gegeben. Unsere Angaben befreien daher den Anwender nicht davon, eigene Eignungsprüfungen vorzunehmen. Wir behalten uns vor, Fertigungsverfahren sowie enthaltene Rohstoffe in Folge gesetzlicher Bestimmungen und des technischen Fortschritts zu ändern. Dieses Materialdatenblatt ersetzt alle vorher veröffentlichten, die hiermit ungültig werden. (Stand: Juli 2003)

Seite 1/1