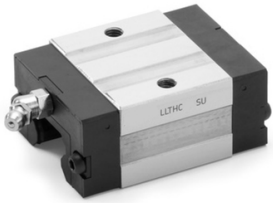


EWELLIX Führungswagen Serie LLTHC..SU



Kurzer, schmaler Führungswagen mit Standardhöhe in Größe 15 bis 45. Mit 2 Gewindebohrungen zur Montage von oben.

Merkmale

Serie: LLTHC

Bauform: SU

Bauform Breite: Schmal

Bauform Länge: Kurz

Bauform Höhe: Standard

Material: Stahl

Hersteller ID	Grösse	Vorspannungsklasse	Genauigkeitsklasse	Beschichtung	Breite mm	Länge mm	Artikel
LLTHC 15 SU-T0 P3	15	T0	P3		34	48.9	12176445
LLTHC 15 SU-T0 P5	15	T0	P5		34	48.9	12149860
LLTHC 15 SU-T1 P3	15	T1	P3		34	48.9	12176447
LLTHC 15 SU-T1 P5	15	T1	P5		34	48.9	12176448
LLTHC 15 SU-T1 P5 HN S0	15	T1	P5	Vernickelt	34	48.9	13217412
LLTHC 20 SU-T0 P3	20	T0	P3		44	55.4	12176451
LLTHC 20 SU-T0 P5	20	T0	P5		44	55.4	12176452
LLTHC 20 SU-T1 P3	20	T1	P3		44	55.4	12176453
LLTHC 20 SU-T1 P5	20	T1	P5		44	55.4	12176454
LLTHC 25 SU-T0 P3	25	T0	P3		48	66.2	12176457
LLTHC 25 SU-T0 P5	25	T0	P5		48	66.2	12176458
LLTHC 25 SU-T1 P3	25	T1	P3		48	66.2	12176459
LLTHC 25 SU-T1 P5	25	T1	P5		48	66.2	12176460
LLTHC 25 SU-T1 P5 HN	25	T1	P5	Vernickelt	48	66.2	13217409
LLTHC 30 SU-T0 P3	30	T0	P3		60	78	12176463
LLTHC 30 SU-T0 P5	30	T0	P5		60	78	12176464
LLTHC 30 SU-T1 P3	30	T1	P3		60	78	12176465
LLTHC 30 SU-T1 P5	30	T1	P5		60	78	12176466
LLTHC 35 SU-T0 P3	35	T0	P3		70	88.8	12176469
LLTHC 35 SU-T0 P5	35	T0	P5		70	88.8	12176470
LLTHC 35 SU-T1 P3	35	T1	P3		70	88.8	12176471
LLTHC 35 SU-T1 P5	35	T1	P5		70	88.8	12176472
LLTHC 35 SU-T1 P5 HN	35	T1	P5	Vernickelt	70	88.8	13217411

Die aufgeführten Informationen und Daten gelten als Ergebnis sorgfältiger, zuverlässiger und nach bestem Wissen durchgeführter Prüfungen. Wir weisen darauf hin, dass in anderen Labors und unter unterschiedlichen Prüfbedingungen, einschließlich der qualitativen Bestimmung und Vorbereitung der Muster, andere Ergebnisse erzielt werden können. Es wird keine Gewährleistung oder Garantie hinsichtlich der Genauigkeit und Richtigkeit der Informationen und Daten gegeben. Unsere Angaben befreien daher den Anwender nicht davon, eigene Eignungsprüfungen vorzunehmen. Wir behalten uns vor, Fertigungsverfahren sowie enthaltene Rohstoffe in Folge gesetzlicher Bestimmungen und des technischen Fortschritts zu ändern. Dieses Materialdatenblatt ersetzt alle vorher veröffentlichten, die hiermit ungültig werden. (Stand: Juli 2003)

Seite 1/1