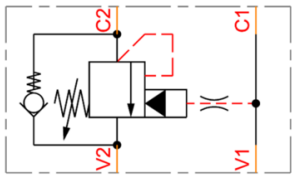


OLEODINAMICA MARCHESINI Senkbremsventil Typ VBCD SE A



Merkmale

Version: Inline Montage

Ausführung des Ventils: Einzel Standard (für offene Mitte Ventil)

Material: Stahl



Lenkungsdruckverhältnis	Max. Betriebsdruck bar	Max. Ölstrom l/min	Einstellbereich	Anschlüsse	Artikel
1:4,5	350	25	120 - 320 bar	1/4" BSP	12497186
1:4,5	350	40	120 - 320 bar	3/8" BSP	12497187
1:4,5	350	60	120 - 320 bar	1/2" BSP	12497188
1:4,5	350	100	120 - 320 bar	3/4" BSP	12497189
1:5,5	350	150	120 - 320 bar	1" BSP	14228948

Die aufgeführten Informationen und Daten gelten als Ergebnis sorgfältiger, zuverlässiger und nach bestem Wissen durchgeführter Prüfungen. Wir weisen darauf hin, dass in anderen Labors und unter unterschiedlichen Prüfbedingungen, einschließlich der qualitativen Bestimmung und Vorbereitung der Muster, andere Ergebnisse erzielt werden können. Es wird keine Gewährleistung oder Garantie hinsichtlich der Genauigkeit und Richtigkeit der Informationen und Daten gegeben. Unsere Angaben befreien daher den Anwender nicht davon, eigene Eignungsprüfungen vorzunehmen. Wir behalten uns vor, Fertigungsverfahren sowie enthaltene Rohstoffe in Folge gesetzlicher Bestimmungen und des technischen Fortschritts zu ändern. Dieses Materialdatenblatt ersetzt alle vorher veröffentlichten, die hiermit ungültig werden. (Stand: Juli 2003)

Seite 1/1