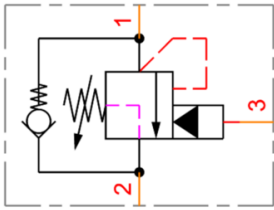


DANFOSS Senkbremsventil 1CER



Merkmale

Version: Schraube in Cartridge-Ventile

Ausführung des Ventils: Einzelfederkammer intern freigegeben



Lenkungsdruckverhältnis	Höhlung mm	Max. Betriebsdruck bar	Max. Ölstrom l/min	Einstellbereich	Artikel
1:2,5	A6610	420	30	100 - 350 bar	12051928
1:4	A6610	420	30	100 - 350 bar	12051929
1:4	A12336	420	90	70 - 225 bar	12051935
1:4	A12336	420	90	200 - 350 bar	12051936
1:4	A20081	420	140	140 - 250 bar	12051949
1:4	A20081	420	140	220 - 330 bar	12051951
1:4	A20081	420	140	310 - 420 bar	12051953
1:6	A20081	420	140	310 - 420 bar	12051954

Die aufgeführten Informationen und Daten gelten als Ergebnis sorgfältiger, zuverlässiger und nach bestem Wissen durchgeführter Prüfungen. Wir weisen darauf hin, dass in anderen Labors und unter unterschiedlichen Prüfbedingungen, einschließlich der qualitativen Bestimmung und Vorbereitung der Muster, andere Ergebnisse erzielt werden können. Es wird keine Gewährleistung oder Garantie hinsichtlich der Genauigkeit und Richtigkeit der Informationen und Daten gegeben. Unsere Angaben befreien daher den Anwender nicht davon, eigene Eignungsprüfungen vorzunehmen. Wir behalten uns vor, Fertigungsverfahren sowie enthaltene Rohstoffe in Folge gesetzlicher Bestimmungen und des technischen Fortschritts zu ändern. Dieses Materialdatenblatt ersetzt alle vorher veröffentlichten, die hiermit ungültig werden. (Stand: Juli 2003)

Seite 1/1