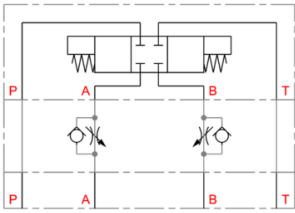


DANFOSS CETOP Zwischenplatte Zuluft-Drossel-Rückschlagventil A + B Serie DGMFN



Merkmale

Version: Sandwich

Grösse: NG6/Cetop 3

Ausführung des Ventils: Meter out in A and B

Material: Stahl



Max. Betriebsdruck bar	Max. Ölstrom l/min	Options	Höhe	Artikel
315	60		40	1033774
315	60	Feine Kontrolle	40	1033777
315	120		50	1033747
315	120	Feine Kontrolle	50	1048636
315	250		51	12468364
315	350		55	12468448

Die aufgeführten Informationen und Daten gelten als Ergebnis sorgfältiger, zuverlässiger und nach bestem Wissen durchgeführter Prüfungen. Wir weisen darauf hin, dass in anderen Labors und unter unterschiedlichen Prüfbedingungen, einschließlich der qualitativen Bestimmung und Vorbereitung der Muster, andere Ergebnisse erzielt werden können. Es wird keine Gewährleistung oder Garantie hinsichtlich der Genauigkeit und Richtigkeit der Informationen und Daten gegeben. Unsere Angaben befreien daher den Anwender nicht davon, eigene Eignungsprüfungen vorzunehmen. Wir behalten uns vor, Fertigungsverfahren sowie enthaltene Rohstoffe in Folge gesetzlicher Bestimmungen und des technischen Fortschritts zu ändern. Dieses Materialdatenblatt ersetzt alle vorher veröffentlichten, die hiermit ungültig werden. (Stand: Juli 2003)

Seite 1/1