

## ECON® Rohrfedermanometer Typ: 3663 Anschluss rückseitig Messing Vorflansch



### Merkmale

- Typ:** 3663
- Ausführung:** Rohrfedermanometer
- Blow-out inbegriffen:** Nein
- Montage Manometer:** Vorflansch
- Prozessanschluss:** Aussengewinde
- Material Montageflansch:** Edelstahl poliert
- Material Prozessanschluss:** Messing
- Material Scheibe:** Kunststoff
- Schutzklasse:** IP65
- Mediumtemperatur:** -20 / 60 °C
- Umgebungstemperatur:** -20 / 60 °C

### Anwendung

- Industrie.
- Installationstechnik.
- Hydraulik.

### Technische Informationen

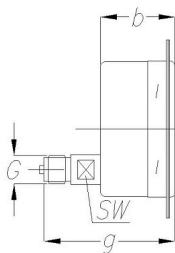
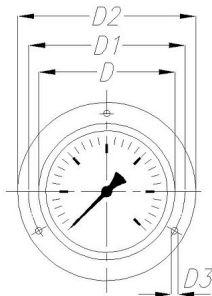
- Geeignet für Gase und Flüssigkeiten, die das Messing-Messsystem nicht angreifen.
- Geeignet für die Installation im Außenbereich.
- Glyzerinfüllung zur Dämpfung von mechanischen Schwingungen.
- Messbereiche gemäß EN 837-1.
- Exzentrischer Anschluss bei Gehäusedurchmesser R63.
- Zentrischer Anschluss bei Gehäusedurchmesser R100.

### Optionen

- Dämpfungsschraube im Anschluss.
- Prozessanschluss NPT.

### Größentabelle:

Gehäusedurchmesser	G	b	D	d2	g	SW	Gewicht
		mm	mm	mm	mm	mm	kg
R63	1/4"	32	68	85	57	14	0.3



Gehäusedurchmesser	Messbereich	Druckeinheit	Sekundäre Skalaeinteilung	Druckeinheit sekundäre Skalaeinteilung	Genauigkeit-skizklasse	Gehäuse Füllflüssigkeit	Anschlussstelle	Größe Prozessanschluss	Material Gehäuse	Artikel
mm										
63	-1 / 0	bar			1.6 %	Glyzerin	Rückseite zentrisch	1/4" BSPP(G)	Edelstahl 304	13349275
63	-1 / 1.5	bar			1.6 %	Glyzerin	Rückseite zentrisch	1/4" BSPP(G)	Edelstahl 304	14536699
63	-1 / 3	bar			1.6 %	Glyzerin	Rückseite zentrisch	1/4" BSPP(G)	Edelstahl 304	14528690

Die aufgeführten Informationen und Daten gelten als Ergebnis sorgfältiger, zuverlässiger und nach bestem Wissen durchgeführter Prüfungen. Wir weisen darauf hin, dass in anderen Labors und unter unterschiedlichen Prüfbedingungen, einschließlich der qualitativen Bestimmung und Vorbereitung der Muster, andere Ergebnisse erzielt werden können. Es wird keine Gewährleistung oder Garantie hinsichtlich der Genauigkeit und Richtigkeit der Informationen und Daten gegeben. Unsere Angaben befreien daher den Anwender nicht davon, eigene Eignungsprüfungen vorzunehmen. Wir behalten uns vor, Fertigungsverfahren sowie enthaltene Rohstoffe in Folge gesetzlicher Bestimmungen und des technischen Fortschritts zu ändern. Dieses Materialdatenblatt ersetzt alle vorher veröffentlichten, die hiermit ungültig werden. (Stand: Juli 2003)

Gehäusedurchmesser	Messbereich	Druckeinheit	Sekundäre Skalaeinteilung	Druckeinheit sekundäre Skalaeinteilung	Genauigkeitsklasse	Gehäuse Füllflüssigkeit	Anschlussstelle	Größe Prozessanschluss	Material Gehäuse	Artikel
mm										
63	-1 / 5	bar			1.6 %	Glyzerin	Rückseite zentrisch	1/4" BSPP(G)	Edelstahl 304	13466718
63	-1 / 9	bar			1.6 %	Glyzerin	Rückseite zentrisch	1/4" BSPP(G)	Edelstahl 304	14543387
63	-1 / 15	bar			1.6 %	Glyzerin	Rückseite zentrisch	1/4" BSPP(G)	Edelstahl 304	13471077
63	0 / 1	bar			1.6 %	Glyzerin	Rückseite zentrisch	1/4" BSPP(G)	Edelstahl 304	14041198
63	0 / 1.6	bar			1.6 %	Glyzerin	Rückseite zentrisch	1/4" BSPP(G)	Edelstahl 304	14538860
63	0 / 4	bar			1.6 %	Glyzerin	Rückseite zentrisch	1/4" BSPP(G)	Edelstahl 304	13485807
63	0 / 6	bar			1.6 %	Glyzerin	Rückseite zentrisch	1/4" BSPP(G)	Edelstahl 304	14077279
63	0 / 10	bar			1.6 %	Glyzerin	Rückseite zentrisch	1/4" BSPP(G)	Edelstahl 304	12218005
63	0 / 16	bar			1.6 %	Glyzerin	Rückseite zentrisch	1/4" BSPP(G)	Edelstahl 304	13349268
63	0 / 25	bar			1.6 %	Glyzerin	Rückseite zentrisch	1/4" BSPP(G)	Edelstahl 304	12945195
63	0 / 40	bar			1.6 %	Glyzerin	Rückseite zentrisch	1/4" BSPP(G)	Edelstahl 304	13349274
63	0 / 60	bar			1.6 %	Glyzerin	Rückseite zentrisch	1/4" BSPP(G)	Edelstahl 304	12988165
63	0 / 100	bar			1.6 %	Glyzerin	Rückseite zentrisch	1/4" BSPP(G)	Edelstahl 304	14007937
63	0 / 160	bar			1.6 %	Glyzerin	Rückseite zentrisch	1/4" BSPP(G)	Edelstahl 304	14077281
63	0 / 160	bar	0 - 2300	psi	1.6 %	Glyzerin	Rückseite zentrisch	1/4" BSPP(G)	Edelstahl 304	13349272
63	0 / 250	bar			1.6 %	Glyzerin	Rückseite zentrisch	1/4" BSPP(G)	Edelstahl 304	12986860
63	0 / 400	bar			1.6 %	Glyzerin	Rückseite zentrisch	1/4" BSPP(G)	Edelstahl 304	12722988
63	0 / 400	bar	0 - 6000	psi	1.6 %	Glyzerin	Rückseite zentrisch	1/4" BSPP(G)	Edelstahl 304	14543386
										14539576

Die aufgeführten Informationen und Daten gelten als Ergebnis sorgfältiger, zuverlässiger und nach bestem Wissen durchgeführter Prüfungen. Wir weisen darauf hin, dass in anderen Labors und unter unterschiedlichen Prüfbedingungen, einschließlich der qualitativen Bestimmung und Vorbereitung der Muster, andere Ergebnisse erzielt werden können. Es wird keine Gewährleistung oder Garantie hinsichtlich der Genauigkeit und Richtigkeit der Informationen und Daten gegeben. Unsere Angaben befreien daher den Anwender nicht davon, eigene Eignungsprüfungen vorzunehmen. Wir behalten uns vor, Fertigungsverfahren sowie enthaltene Rohstoffe in Folge gesetzlicher Bestimmungen und des technischen Fortschritts zu ändern. Dieses Materialdatenblatt ersetzt alle vorher veröffentlichten, die hiermit ungültig werden. (Stand: Juli 2003)

Seite 2/2