



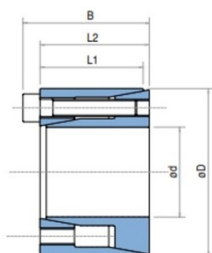
TOLLOK Tollok® zylindrisches Spannelement Typ TLK 350

Selbstzentrierend
Mittlere bis hohe Drehmomente
Lieferbar für Wellendurchmesser von 6 bis 50 mm
Geringe radiale Einbaumaße

Merkmale

Serie: Tollok®

Typ: TLK350



Schaftdurchmesser mm	Selbstzentrierend	Artikel
8	Selbst-zentrierend	11828945
10	Selbst-zentrierend	11362861
11	Selbst-zentrierend	13370084
12	Selbst-zentrierend	12715712
15	Selbst-zentrierend	12119822
16	Selbst-zentrierend	11362862
18	Selbst-zentrierend	14157477
19	Selbst-zentrierend	12309498
20	Selbst-zentrierend	12099415
22	Selbst-zentrierend	14203150
25	Selbst-zentrierend	12638224
50	Selbst-zentrierend	12698597

Die aufgeführten Informationen und Daten gelten als Ergebnis sorgfältiger, zuverlässiger und nach bestem Wissen durchgeführter Prüfungen. Wir weisen darauf hin, dass in anderen Labors und unter unterschiedlichen Prüfbedingungen, einschließlich der qualitativen Bestimmung und Vorbereitung der Muster, andere Ergebnisse erzielt werden können. Es wird keine Gewährleistung oder Garantie hinsichtlich der Genauigkeit und Richtigkeit der Informationen und Daten gegeben. Unsere Angaben befreien daher den Anwender nicht davon, eigene Eignungsprüfungen vorzunehmen. Wir behalten uns vor, Fertigungsverfahren sowie enthaltene Rohstoffe in Folge gesetzlicher Bestimmungen und des technischen Fortschritts zu ändern. Dieses Materialdatenblatt ersetzt alle vorher veröffentlichten, die hiermit ungültig werden. (Stand: Juli 2003)

Seite 1/1