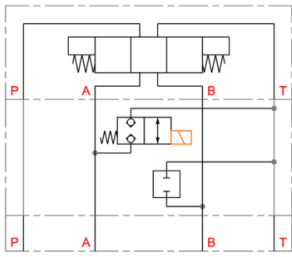
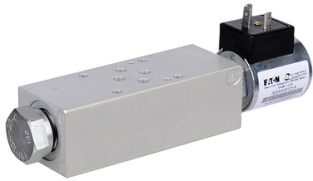


DANFOSS CETOP 2/2 Ventil zwischen A-T normal geschlossen



Merkmale

- Version:** Sandwich
- Grösse:** NG6/Cetop 3
- Ausführung des Ventils:** 2/2 [between A and T]
- Bedienung:** Elektrisch
- Material:** Stahl
- Typ Plug:** VSI-10N-20-C



Ausführung	Max. Betriebsdruck bar	Max. Ölstrom l/min	Spannung	Elektrischer Anschluss	Patronenmodell	Verteilertyp	Höhe	Artikel
Konventionell	250	60	12 VDC	DIN-Stecker	SBV11 10 C 0 00	A317T	43,2	12218110
Konventionell	250	60	24 VDC	DIN-Stecker	SBV11 10 C 0 00	A317T	43,2	12218111

Die aufgeführten Informationen und Daten gelten als Ergebnis sorgfältiger, zuverlässiger und nach bestem Wissen durchgeführter Prüfungen. Wir weisen darauf hin, dass in anderen Labors und unter unterschiedlichen Prüfbedingungen, einschließlich der qualitativen Bestimmung und Vorbereitung der Muster, andere Ergebnisse erzielt werden können. Es wird keine Gewährleistung oder Garantie hinsichtlich der Genauigkeit und Richtigkeit der Informationen und Daten gegeben. Unsere Angaben befreien daher den Anwender nicht davon, eigene Eignungsprüfungen vorzunehmen. Wir behalten uns vor, Fertigungsverfahren sowie enthaltene Rohstoffe in Folge gesetzlicher Bestimmungen und des technischen Fortschritts zu ändern. Dieses Materialdatenblatt ersetzt alle vorher veröffentlichten, die hiermit ungültig werden. (Stand: Juli 2003)