



DURBAL Gelenkkopf Wartungsfrei Stahl/PTFE Aussengewinde Links Serie: EM L

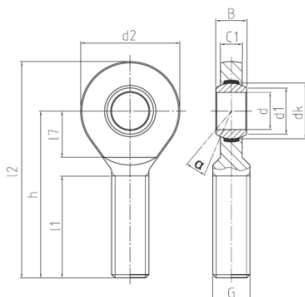
Merkmale

Serie: EM L

Gewindeart: linksdrehendes Außengewinde

Wartung: Wartungsfrei

Gleitpaarung: Stahl/PTFE



Hersteller ID	Innendurchmesser mm	Gewindegröße	Artikel
EM 06-20-502	6	M 6	12981034
EM 08-20-502	8	M 8	12981036
EM 10-20-502	10	M10	12981038
EM 12-20-502	12	M 12	12981040
EM 15-20-502	15	M 14	12981042
EM 17-20-502	17	M 16	13849464
EM 17-20-502	17	M 16	12981044
EM 20-20-502	20	M 20x1.5	12981046
EM 25-20-502	25	M 24x2	12981048
EM 30-20-502	30	M 30x2	12981050
EM 35-20-502	35	M 36x3	12981052
EM 40-21-502	40	M 39x3	12981056
EM 40-20-502	40	M 42x3	12981054
EM 45-21-502	45	M 42x3	12981060
EM 45-20-502	45	M 45x3	12981058
EM 50-21-502	50	M 45x3	12981065
EM 50-20-502	50	M 52x3	12981063
EM 60-21-502	60	M 52x3	12981069
EM 60-20-502	60	M 60x4	12981067

Die aufgeführten Informationen und Daten gelten als Ergebnis sorgfältiger, zuverlässiger und nach bestem Wissen durchgeführter Prüfungen. Wir weisen darauf hin, dass in anderen Labors und unter unterschiedlichen Prüfbedingungen, einschließlich der qualitativen Bestimmung und Vorbereitung der Muster, andere Ergebnisse erzielt werden können. Es wird keine Gewährleistung oder Garantie hinsichtlich der Genauigkeit und Richtigkeit der Informationen und Daten gegeben. Unsere Angaben befreien daher den Anwender nicht davon, eigene Eignungsprüfungen vorzunehmen. Wir behalten uns vor, Fertigungsverfahren sowie enthaltene Rohstoffe in Folge gesetzlicher Bestimmungen und des technischen Fortschritts zu ändern. Dieses Materialdatenblatt ersetzt alle vorher veröffentlichten, die hiermit ungültig werden. (Stand: Juli 2003)

Seite 1/1