



DURBAL Gelenkkopf Wartungsfrei Stahl/PTFE Aussengewinde Rechts Serie: EM

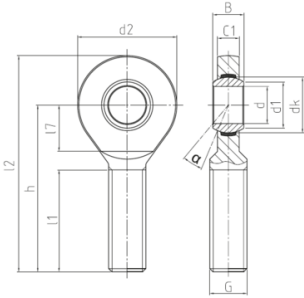
Merkmale

Serie: EM

Gewindeart: rechtsdrehendes Außengewinde

Wartung: Wartungsfrei

Gleitpaarung: Stahl/PTFE



Hersteller ID	Innendurchmesser mm	Gewindegröße	Artikel
EM 06-20-501	6	M 6	12981033
EM 08-20-501	8	M 8	12981035
EM 10-20-501	10	M10	12981037
EM 12-20-501	12	M 12	12981039
EM 15-20-501	15	M 14	12981041
EM 17-20-501	17	M 16	12981043
EM 20-20-501	20	M 20x1.5	12981045
EM 20-20-501	20	M 20x1.5	13849466
EM 25-20-501	25	M 24x2	12981047
EM 30-20-501	30	M 30x2	12981049
EM 35-20-501	35	M 36x3	12981051
EM 40-21-501	40	M 39x3	12981055
EM 40-20-501	40	M 42x3	12981053
EM 45-21-501	45	M 42x3	12981059
EM 45-20-501	45	M 45x3	12981057
EM 50-21-501	50	M 45x3	12981064
EM 50-20-501	50	M 52x3	12981062
EM 60-21-501	60	M 52x3	12981068
EM 60-20-501	60	M 60x4	12981066

Die aufgeführten Informationen und Daten gelten als Ergebnis sorgfältiger, zuverlässiger und nach bestem Wissen durchgeführter Prüfungen. Wir weisen darauf hin, dass in anderen Labors und unter unterschiedlichen Prüfbedingungen, einschließlich der qualitativen Bestimmung und Vorbereitung der Muster, andere Ergebnisse erzielt werden können. Es wird keine Gewährleistung oder Garantie hinsichtlich der Genauigkeit und Richtigkeit der Informationen und Daten gegeben. Unsere Angaben befreien daher den Anwender nicht davon, eigene Eignungsprüfungen vorzunehmen. Wir behalten uns vor, Fertigungsverfahren sowie enthaltene Rohstoffe in Folge gesetzlicher Bestimmungen und des technischen Fortschritts zu ändern. Dieses Materialdatenblatt ersetzt alle vorher veröffentlichten, die hiermit ungültig werden. (Stand: Juli 2003)

Seite 1/1