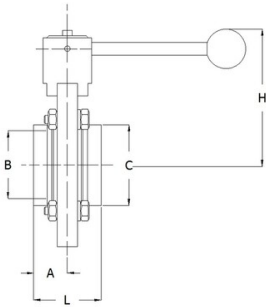


GUTH VENTILE Absperrklappe Serie: 4351 Edelstahl AISI 316L/EPDM Handhebel Stumpfschweißung Zoll-Maße



Merkmale

Serie: 4351

Klappenentwurf: Zentrisch

Material Gehäuse: Edelstahl

Abkürzung Name des Materials: AISI 316L

Werkstoffqualität: 1.4404

Oberflächenrauheit der Innenseite: Ra ≤ 0,8 µm
elektropoliert

Anschluss: Stumpfschweißung

Bedienung: Handhebel

Auskleidung Gehäuse: Austauschbar

Material Klappenblatt: AISI 316L

Werkstoffqualität Klappenscheibe: 1.4404

Umgebungstemperatur: 4 / 45 °C

Anwendung

- Lebensmittel.
- Molkerei
- Milch.
- Bier.
- CIP.
- Fruchtsaft.
- Obst.
- Soßen
- Öle.
- Empfohlen in: Lebensmittel und Getränke, Lebensmitteln Primäre Prozesse (Kontakt mit Lebensmitteln)

Technische Informationen

- Funktion öffnen/schließen.
- Sterilisationstemperatur 140 °C (SIP 30 min.).

Konstruktion

- Zweiteiliges Gehäuse und einteiliges Ventil/einteilige Spindel.
- Zentrische Ventilkonstruktion.
- Ausgestattet mit Lagerbuchsen.

Genehmigung

- EC1935/2004-Zertifizierung auf dem Sitz.
- FDA-Zulassung auf dem Sitz.

Optionen

- Pneumatische Betätigung.
- Umfassende Kontroll- und Signalisierungsmöglichkeiten.
- Konstruktion aus Edelstahl AISI 304L [1.4307].
- Dichtung aus Silikon, HNBR oder FPM.
- Anschluss mit Tri-Clamp nach DIN 32676.
- Schweißanschluss nach EN10357 Reihe A (DIN 11850 Reihe 2).
- Gewindeanschluss nach DIN 11851 oder DIN 11864.
- Dreiwege-Ausführung durch T-Stückverbindung.
- 3.1 Zeugnis.