



Kugelhahn Serie: HFKH Typ: 1955 Edelstahl Innengewinde (NPT) PN500

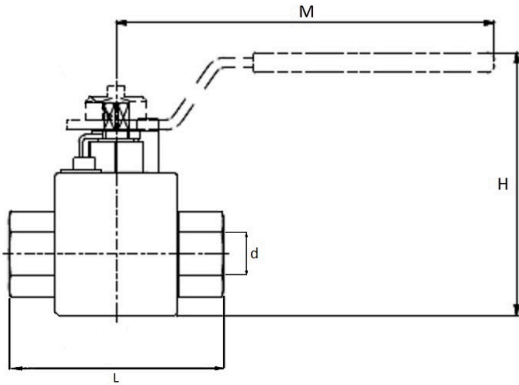
Merkmale

Serie: HFKH
Typ: 1955
Norm: ASME
Bauform: 2-Wege
Gehäusekonstruktion: 3-teilig
Material Gehäuse: Edelstahl
Werkstoffqualität: 1.4571
Anschluss: Innengewinde (NPT)
Material Spindeldichtung sekundär: FPM (FKM)

Material Gehäusedichtung: FPM (FKM)
Material Bedienelement: Stahl
Min. Dauertemperatur (Medium): -40 °C
Max. Dauertemperatur (Medium): 85 °C

Anwendung

- Empfohlen in: Wasserstoff



Größentabelle:

DN	Voller Durchgang	d	L	H	M	Gewicht
		mm	mm	mm	mm	kg
1/4" [8]	Ja	8	72	78	152	0.7
1/2" [13]	Ja	13	86	81	152	1.2
1" [25]	Ja	25	131	112	202	5.2

Nennweite	Gewindenorm	Druckstufe Artikel	Baulänge nach Norm	Handbedienung	Durchgang	Material Kugel	Material Sitz	Material Spindel	Material Spindeldichtung primär	Artikel
1/4" [8]	ASME B1.20.1	PN500	Herstellerstandard	Handhebel	Voller Durchgang	1.4571 / Nitronic-50®	PEEK	Nitronic-50®	PTFE	14543791
1/2" [13]	ASME B1.20.1	PN500	Herstellerstandard	Handhebel	Voller Durchgang	1.4571 / Nitronic-50®	PEEK	Nitronic-50®	PTFE	14543793
1" [25]	ASME B1.20.1	PN500	Herstellerstandard	Handhebel	Voller Durchgang	1.4571 / Nitronic-50®	PEEK	Nitronic-50®	PTFE	14543794

Die aufgeführten Informationen und Daten gelten als Ergebnis sorgfältiger, zuverlässiger und nach bestem Wissen durchgeführter Prüfungen. Wir weisen darauf hin, dass in anderen Labors und unter unterschiedlichen Prüfbedingungen, einschließlich der qualitativen Bestimmung und Vorbereitung der Muster, andere Ergebnisse erzielt werden können. Es wird keine Gewährleistung oder Garantie hinsichtlich der Genauigkeit und Richtigkeit der Informationen und Daten gegeben. Unsere Angaben befreien daher den Anwender nicht davon, eigene Eignungsprüfungen vorzunehmen. Wir behalten uns vor, Fertigungsverfahren sowie enthaltene Rohstoffe in Folge gesetzlicher Bestimmungen und des technischen Fortschritts zu ändern. Dieses Materialdatenblatt ersetzt alle vorher veröffentlichten, die hiermit ungültig werden. (Stand: Juli 2003)